



## ROTA THW3 2+2

ジョークイックチェンジ付き  
密閉型4爪旋盤チャック

## あらゆる形状のワークを中心補正しながらクランプ

丸物や角物、形状が複雑でかさばるワークの把持も、ROTA THW3 2+2 パワーチャックなら問題ありません。革新的な駆動コンセプトにより、あらゆるワーク形状を芯出しした状態で、過拘束なく確実にクランプすることが可能です。またジョーのクイックチェンジシステムや特許取得済みシールなど、ROTA THW3シリーズならではの優れた特長も備えています。

ジョークイックチェンジシステムにより、小ロット生産にも最適。さらに、特許シールが安定したクランプ力を維持し、メンテナンスコストを最小限に抑えるとともに、微細な切りくずや汚れの多い環境下でも使用可能です。



### 特長

- + 密閉構造パワー旋盤用チャック**  
密閉構造により、メンテナンス間隔を大幅に延長
- + 革新的な駆動コンセプト**  
2組のジョーを独立して取り付けした後、ワークを芯出し方向へ自動補正しながらクランプ。過拘束を防ぎ、安定した把持を実現
- + フレキシブルな把持システム**  
丸物や角物、大型で形状が複雑なワークの把持にも対応
- + 補正メカニズム**  
ワーク形状を問わず、常に高精度な芯出しクランプを実現
- + グリース永久潤滑**  
長期間にわたり高いクランプ力を安定して維持
- + ジョークイックチェンジシステム**  
段取り時間とコストの削減に貢献
- + クランプ解除の視認表示**  
安全な把持が確保されている範囲を視覚的に確認可能スト
- + レートセレーション仕様ベースジョーGBK**  
ROTA THW3、ROTA THW plus、および System 「R」 (Reishauer) に対応
- + 機能部品の全面焼入れ・研削仕上げ**  
高い耐久性を確保し、長寿命化を実現

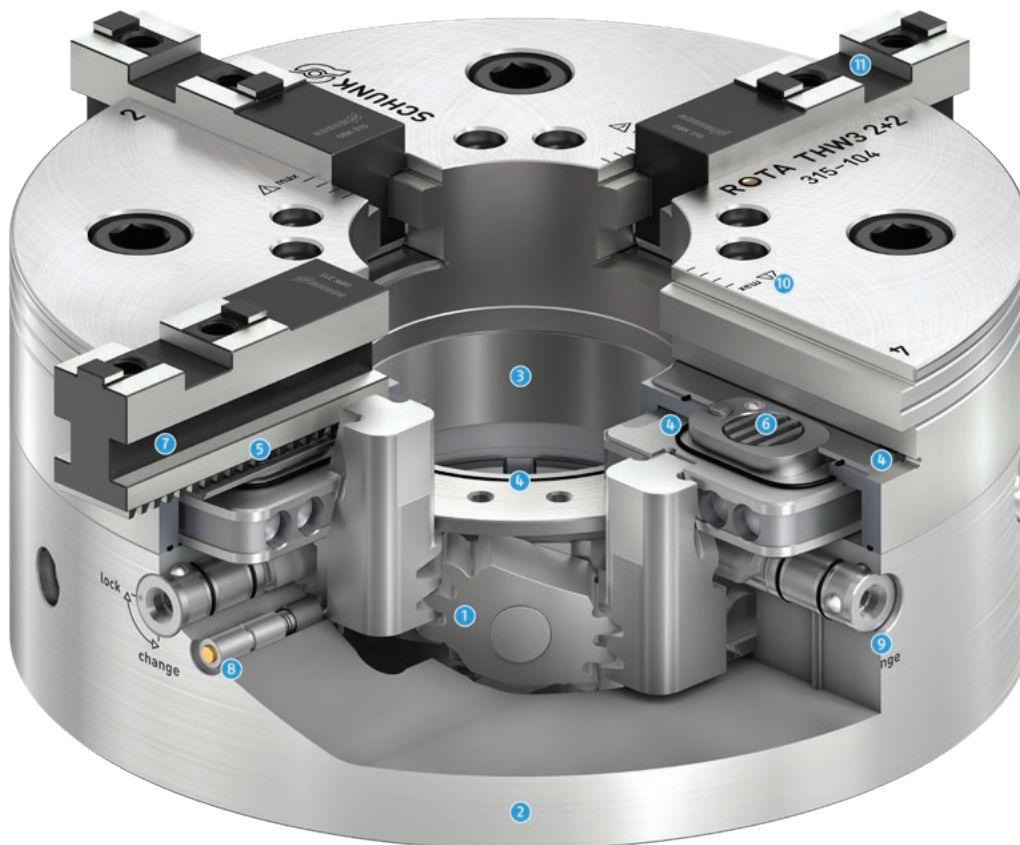
### 技術データ

	最大回転速度	最大クランプ力	最大作動力	ストロークジョー	補正ストローク/ ジョー	ピストンストローク	貫通穴径
	[min <sup>-1</sup> ]	[kN]	[kN]	[mm]	[mm]	[mm]	[mm]
ROTA THW3 2+2 230-66	4200	82	41	7	6	20	66
ROTA THW3 2+2 315-104	3000	150	80	7	6	20	104

## ROTA THW3 2+2 の動作原理

ピストンに組み込まれたラック&ギア式補正メカニズムにより、ピストンの軸方向の動きがプッシャージョーへ伝達されます。対向するジョーペアが順にワークへ接触し、それぞれの平面においてワークを芯出しします。

芯出し完了後、全てのジョーが均等に最大クランプ力でワークをクランプします。  
また、プッシャージョーに配置された革新的なシールシステムにより、グリースの流出を防止するとともに、クランプ力の経時的な低下を抑制します。

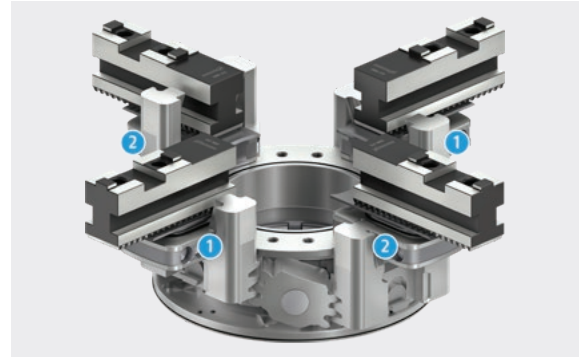


- |  |   |
|--|---|
| <p><b>① 補正メカニズム</b><br/>ワークを芯出し補正しながらクランプするための基本機構</p> <p><b>② 焼入れ処理された高剛性ベースボディ</b><br/>最大クランプ力下においても高精度を維持し、長寿命化を実現</p> <p><b>③ 大径貫通穴</b><br/>一般的な標準素材径すべての加工に対応</p> <p><b>④ 特許取得済みシールシステム</b><br/>クランプ力を長期間にわたり安定して維持</p> <p><b>⑤ ジョークイックチェンジシステム</b><br/>ジョーを個別に解除でき、段取り時間を最短化</p> <p><b>⑥ ロック機構</b><br/>プッシャージョーによりベースジョーの安全な位置決めを実現し、チャック本体のセレーションとの確実な噛み合いを実現</p> | <p><b>⑦ ストレートセレーション仕様ベースジョー (GBK)</b><br/>ROTA THW3、ROTA THW plus、および System 「R」 (Reishauer) に対応</p> <p><b>⑧ インジケータピン</b><br/>ジョーストロークの使用可能範囲を視覚的に表示</p> <p><b>⑨ ジョーロック確認機構</b><br/>ドライバがベースジョーに正しく噛み合っている場合のみ、ジョー交換レンチを取り外すことが可能</p> <p><b>⑩ 最大ジョー位置表示</b><br/>誤操作を防止し、ガイド部の過負荷を防止</p> <p><b>⑪ 標準ジョーインターフェース</b><br/>SCHUNK製標準トップジョーの使用が可能</p> |
|--|---|

## 補正把持

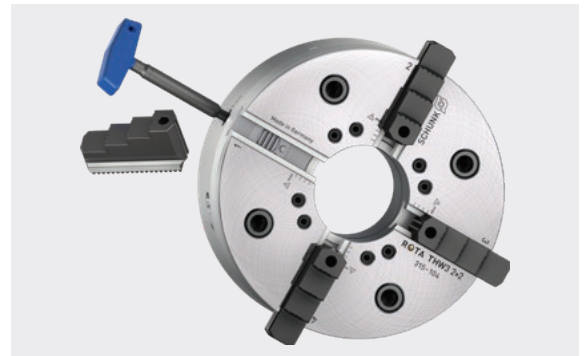
革新的な駆動コンセプトにより、丸物・角物・形状が不規則なワークを補正しながら把持することが可能です。  
対向するジョーは常に補正セグメントを介して連動しており、クランプ時の過拘束を補正メカニズムによって防止します。

- ① 第1ジョーペア
- ② 第2ジョーペア



## クイックジョーチェンジ

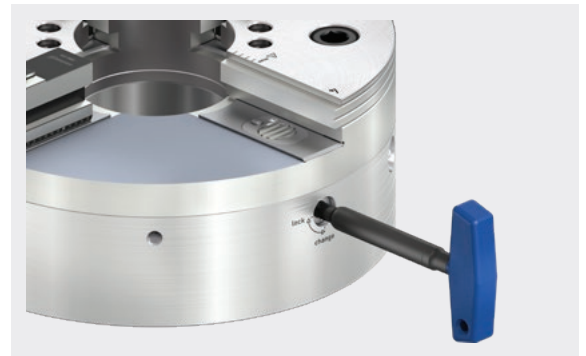
ジョーチェンジレンチを90°回転させることで、ドライバーがベースジョーのセレーションから解除されます。  
交換作業中にレンチを保持する必要がなく、片手で素早く簡単にベースジョーの交換が可能です。  
ジョー一式は1分以内で交換可能なため、段取り替え時間を大幅に短縮できます。



## チャックジョーの取り外し

チャックを開放位置にすることで、ジョーチェンジレンチを使用して数秒でジョーの調整または取り外しが可能です。

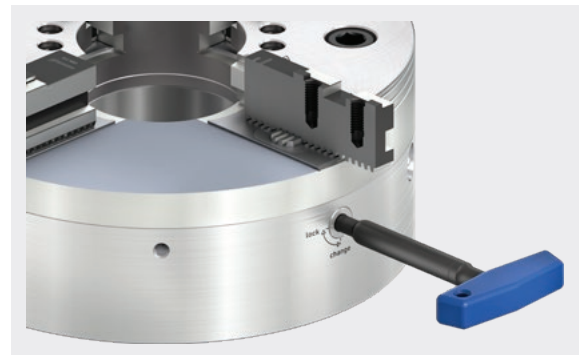
段取り作業を素早く行え、保守・交換作業の効率化に貢献します。



## チャックジョーの装着

新しいチャックジョーをガイド部に差し込むだけで簡単に装着できます。  
プランジャーピンがセレーション位置を事前に決めるため、正確な位置決めが可能です。

ジョーチェンジレンチを取り外すことで、ジョーは安全かつ確実に所定位置へロックされます。

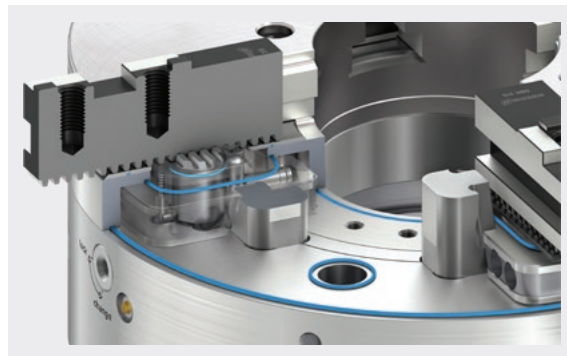




## 特許取得シーリングシステム

チャックのプッシュジョーおよびドライバー部に設けられた特殊成形シールからなる特許取得のシーリングシステムにより、切粉や微細な異物の侵入を防止し、チャック内部および機構部を確実に保護します。

これにより、鋳物加工などの過酷な加工用途にも対応可能となりました。



## 安定したクランプ力を実現

特許取得のシーリングシステムは、加工中のグリース漏れも防止します。

その結果、常に安定した高クランプ力を維持でき、メンテナンスコストの大幅な低減に貢献します。



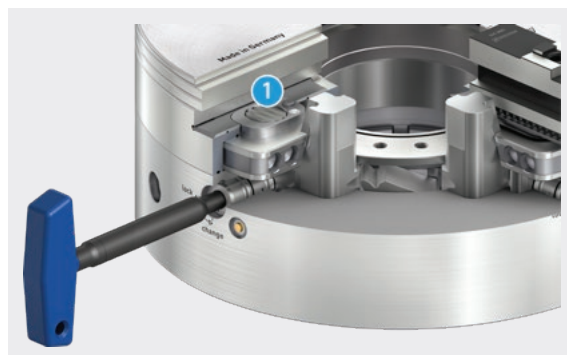
## 特許取得ジョーロック機構

ROTA THW3 2+2 のベースジョーは、ドライバーによってチャック本体に確実にロックされます。

ドライバーをプッシュジョー内に引き戻すことで、ジョー交換のためにベースジョーを解除可能。

この特許取得機構により、クイックジョーチェンジ機構の解除部も完全にシールされ、高い信頼性を実現します。

### ① ベースジョー用ドライバー



## 把持解除の視覚表示（ビジュアルインジケーション）

安全な作業を確保するため、インジケータピンによりチャック機構がストローク終端付近にあるかどうかを視覚的に確認できます。

インジケータピンが外側へ突出した状態では、ワークは正しく把持されておらず、加工を開始してはなりません。

これにより、誤把持によるトラブルや事故を未然に防止します。

### ① インジケータピン

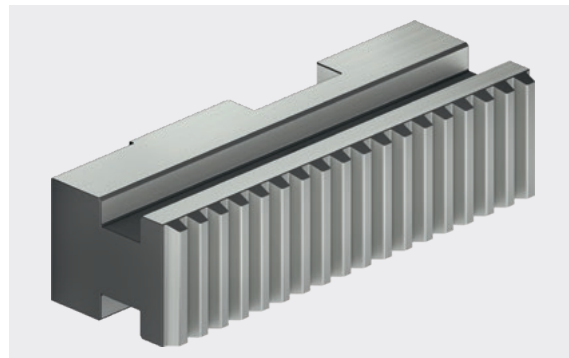


### ROTA THW3 / ROTA THW plus と100%互換

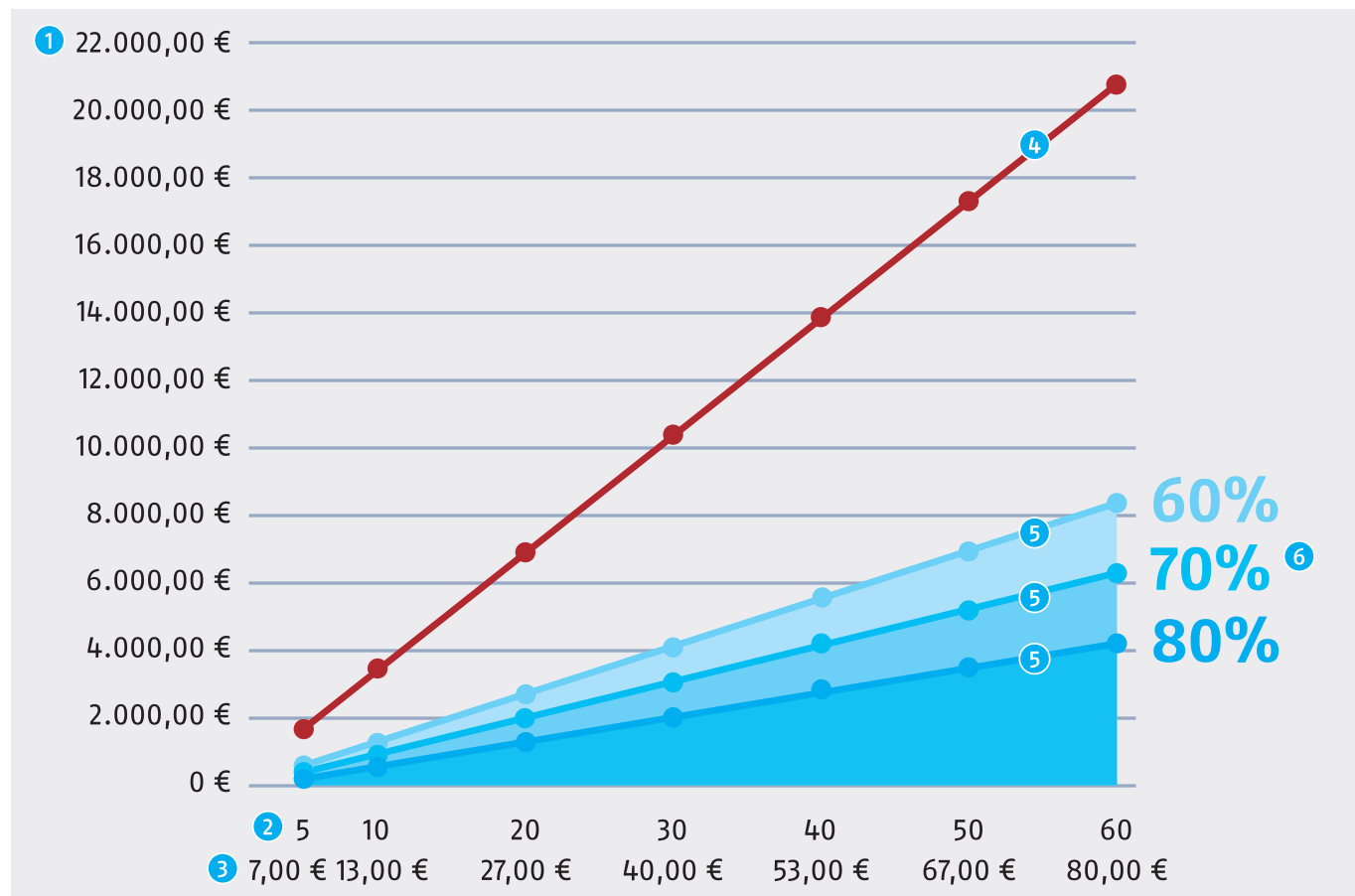
ROTA THW3 2+2 のベースジョーおよびトップジョーは、ROTA THW3 および ROTA THW plus と完全互換です。

そのため、既存のジョーをそのまま継続使用でき、新たな投資や大きな追加コストは不要。

設備更新時も、コストを抑えながらスムーズな切り替えが可能です。



# ジョークイックチェンジチャックによる段取りコスト削減



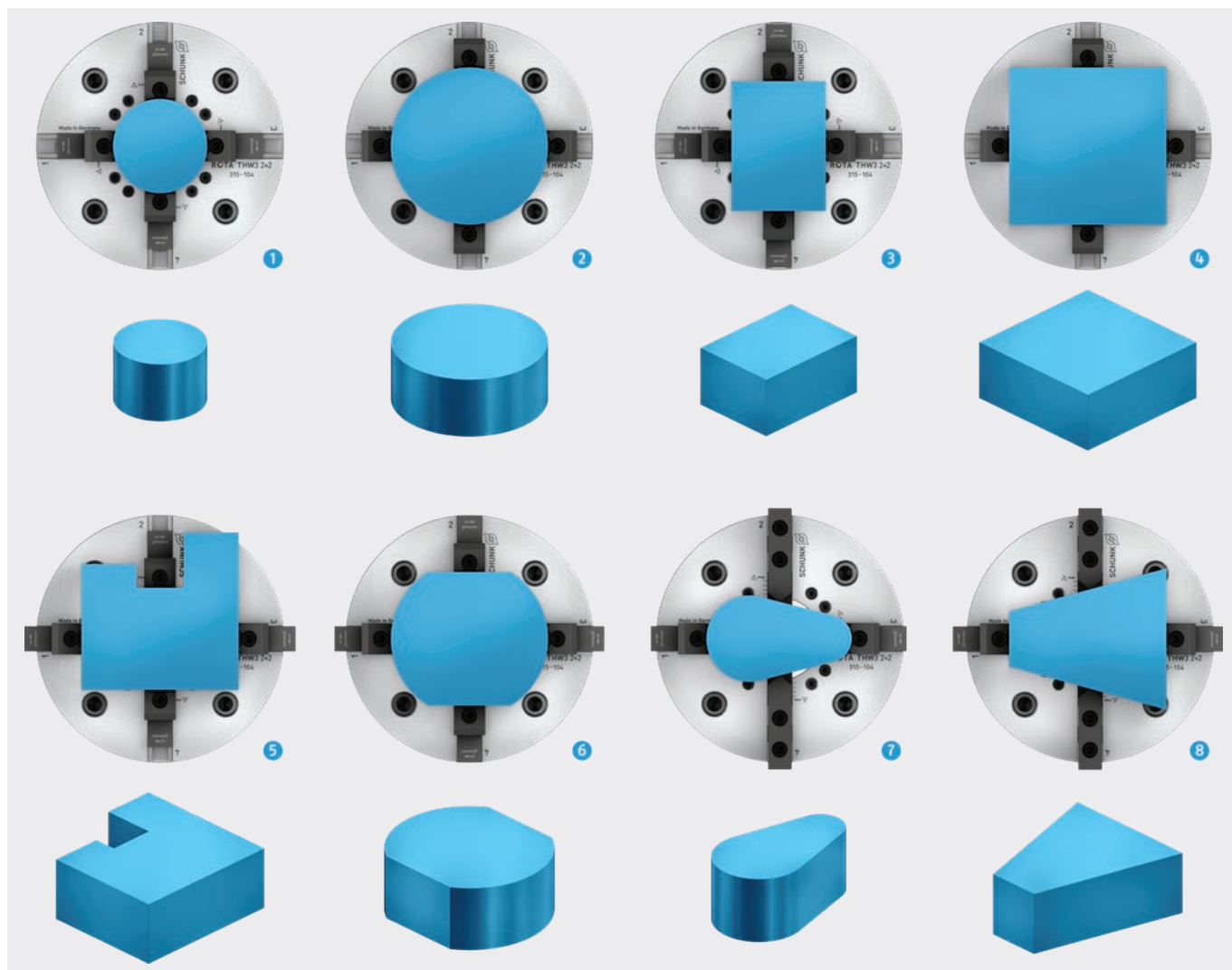
ジョークイックチェンジシステムは、ロットサイズ1からのクランプ作業にも最適な把持ソリューションです。ジョー交換回数にもよりますが、従来の細目セレーション付きパワーチャックと比較して、段取り時間を最大80%削減することが可能です。

その結果、段取り時間の短縮＝段取りコストの大幅な削減を実現します。

- ① 段取りコスト\*  
年間 (ユーロ)
- ② 段取り時  
1日あたり (分)
- ③ 段取りコス  
1日あたり (分)
- ④ 段取りコスト  
年間 (ジョークイックチェンジなしの場合)
- ⑤ 段取りコスト  
年間 (ジョークイックチェンジありの場合)
- ⑥ 削減可能コスト  
段取り頻度により異なります

① \*段取りコスト：1分あたり 1.33 ユーロ  
(1時間あたり 80 ユーロ、年間稼働日数 260日で算出)

## 最高レベルの柔軟性



ROTA THW3 2+2 は、非常に高い柔軟性を備えたパワーチャックです。  
この芯出し補正機能付き旋盤用チャックで、把持できないワークはほとんどありません。  
適切なトップジョーを選択することで、  
丸物・角物から不定形状まで、幅広いワークの把持が可能です。

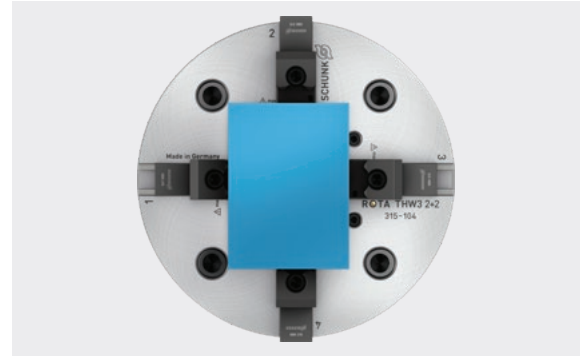
- |          |              |
|----------|--------------|
| ① 小型ワーク  | ⑤ 自由形状ワーク    |
| ② 大型ワーク  | ⑥ 半円形・多角形ワーク |
| ③ 長方形ワーク | ⑦ カム形状ワーク    |
| ④ 正方形ワーク | ⑧ 傾斜形状ワーク    |



## 機能：補正把持

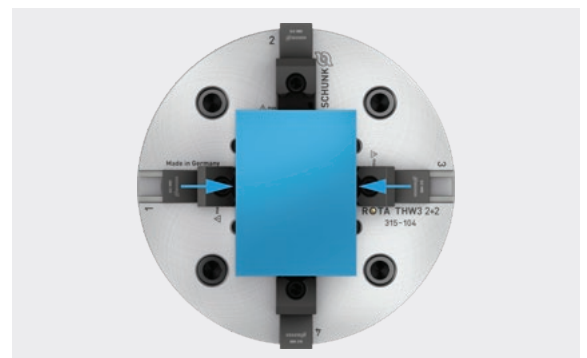
### ステップ1：ワークの挿入

チャックを開放状態にしたまま、  
丸物・角物・形状が不規則なワークをそのまま挿入できます。



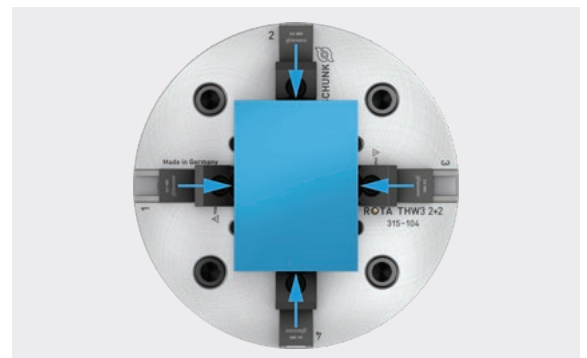
### ステップ2：第1ジョーペアの当接

パワーチャックを作動させると、  
第1ジョーペアがワークに接触します。  
これにより、\*\*この平面上でワークが芯出し（センタリング）  
されます。



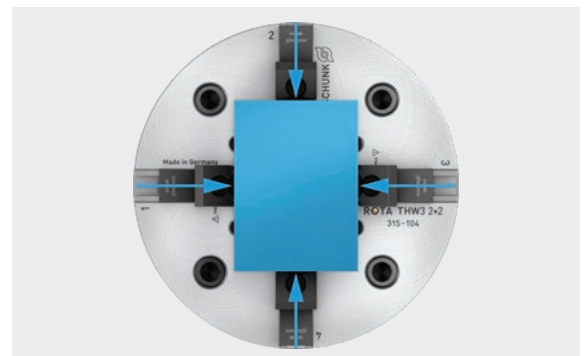
### ステップ3：第2ジョーペアによる芯出し完了

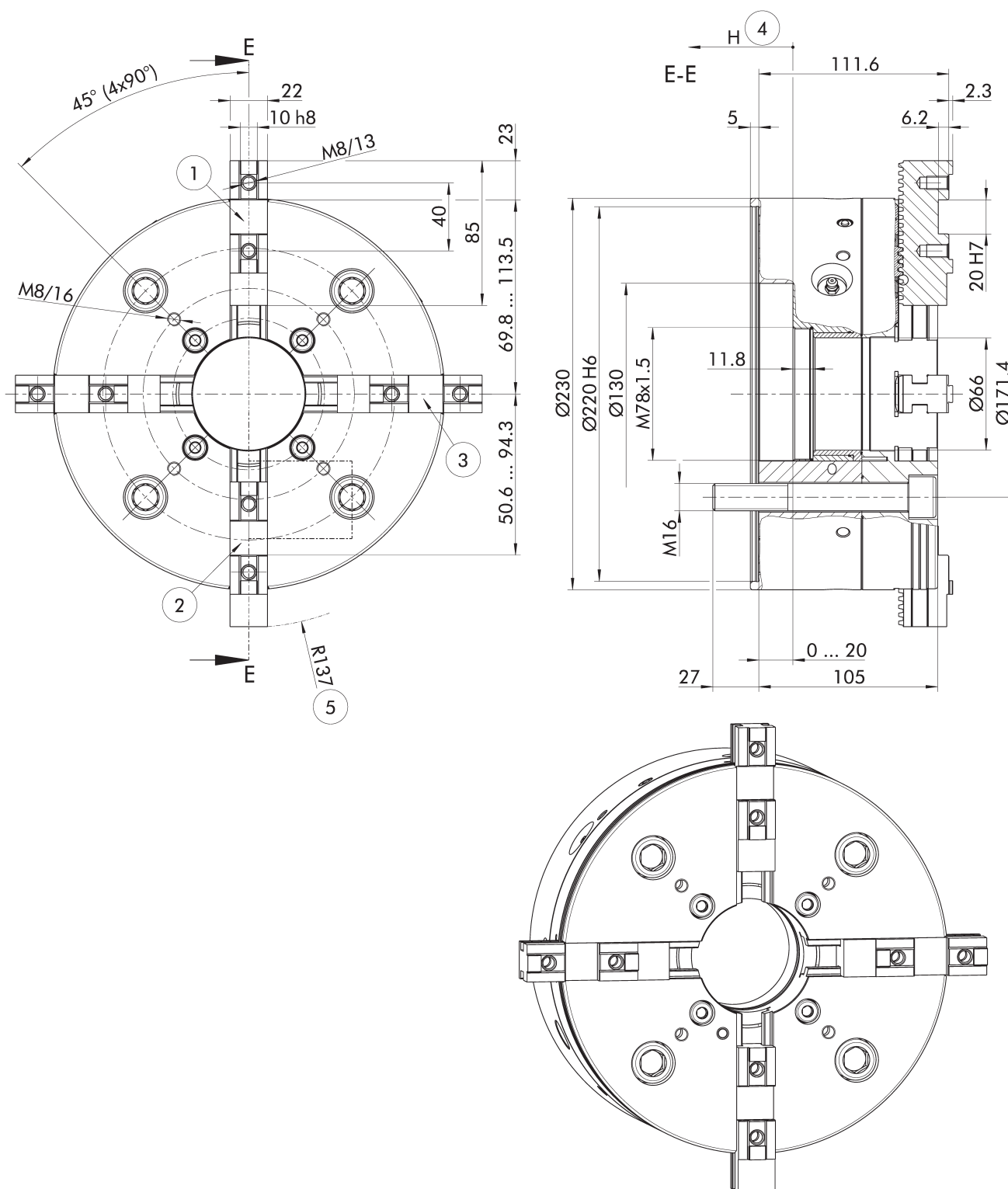
さらにパワーチャックを作動させることで、  
第2ジョーペアもワークに接触します。  
これにより、この平面上でもワークが中心位置へ移動し、  
芯出しが完了します。



### ステップ4：ワークのクランプ

両方のジョーペアがワークに接触すると、  
設定された作動力に応じた最大クランプ力  
ワークを均等かつ芯出し状態のままクランプします。





シャフト把持用チャック（開放状態）

※ 本図は開放状態を示しています。仕様は予告なく変更される場合があります。

- |                   |                  |
|-------------------|------------------|
| ① ベースジョー位置Ⅰ（最外位置） | ④ ピストンストローク方向    |
| ② ベースジョー位置Ⅱ（最外位置） | ⑤ 旋回径半径（スイング径半径） |
| ③ ベースジョー位置Ⅰ（最内位置） |                  |

## 技術データ

主軸タイプ	主軸サイズ	ID	最大回転速度	最大クランプ力	最大作動力	ストローク/ジョー	補正ストローク/ 歯ピッチ	ピストンストローク	重量
			[min <sup>-1</sup> ]	[kN]	[kN]	[mm]	[mm]	(H) [mm]	[kg]
ISO 702-4	Nr. 8 (Z220)	<a href="#">1589257</a>	4200	82	41	7	6	4.712	26.7

## 標準付属品（納入範囲）

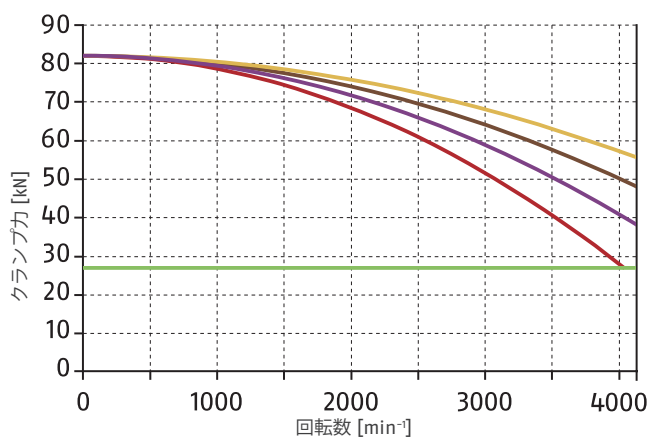
チャック、ベースジョー 1セット（取付ねじ付き）、チャック取付用ねじ、操作キー、取扱説明書

## 注記

### トップジョー

本旋盤用チャックでは、トップジョーは常に2セット同時にご注文いただく必要があります。

## クランプカー回転数（RPM）線図



■ 注記  $F_{spmin}$  33%

SHF 200  
0.82 kg

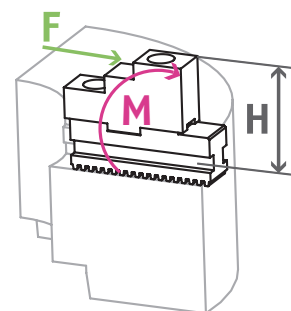
SFA 200  
2 kg

GST 201  
1.6 kg

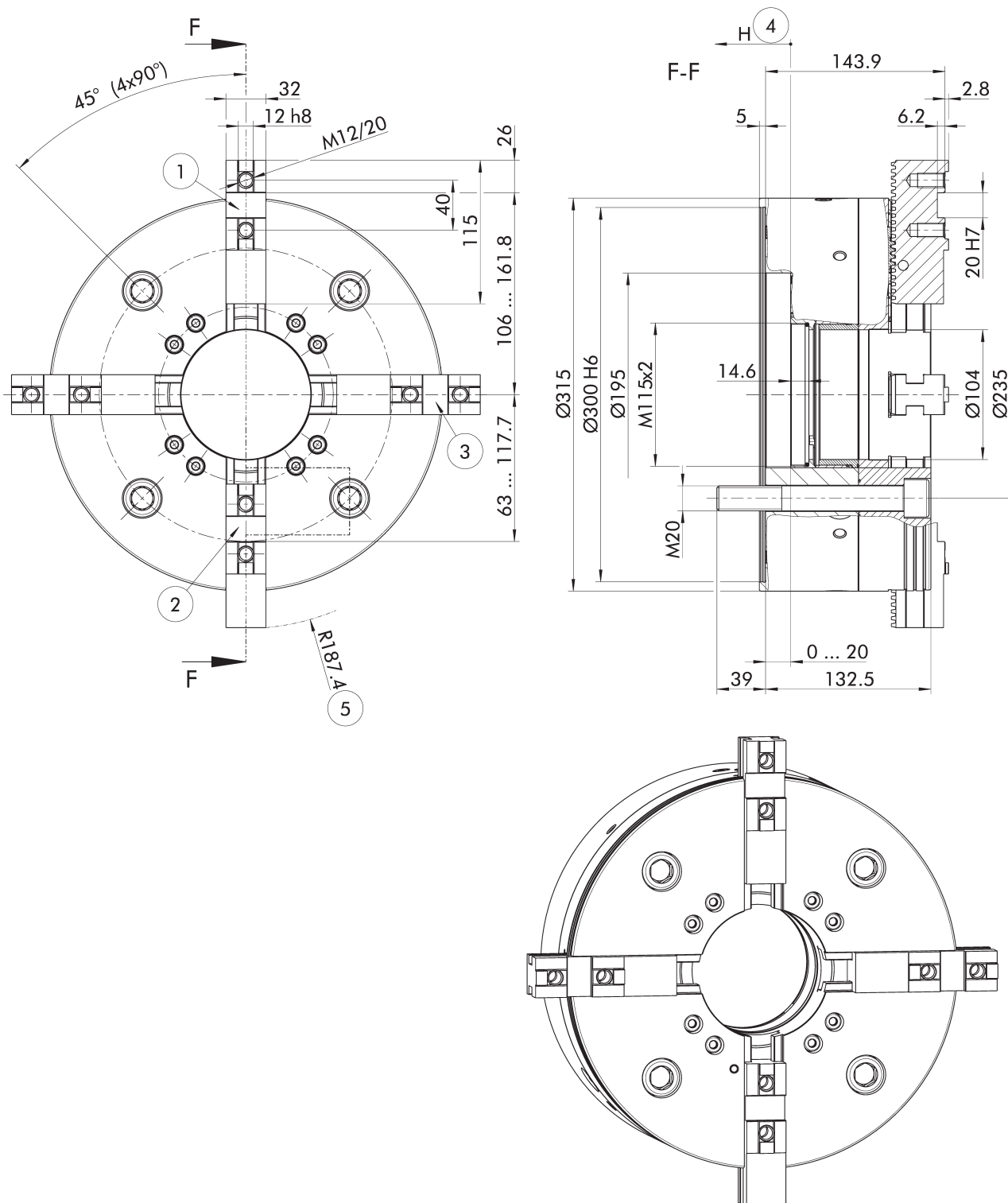
UVB 200  
2.7 kg



## ベースジョーガイド部の許容荷重



$M_{max} = 1367 \text{ Nm}$



シャフト把持用チャック（開放状態）

※ 本図は開放状態を示しています。仕様は予告なく変更される場合があります。

- |                   |                   |
|-------------------|-------------------|
| ① ベースジョー位置Ⅰ（最外位置） | ④ ベースジョー位置Ⅰ（最内位置） |
| ② ベースジョー位置Ⅰ（最外位置） | ⑤ 旋回径半径（スイング径半径）  |
| ③ ベースジョー位置Ⅰ（最内位置） |                   |

## 技術データ

主軸タイプ	主軸サイズ	ID	最大回転速度	最大クランプ力	最大作動力	ストローク/ジョー	補正ストローク/ 歯ピッチ	ピストンストローク	重量
			[min <sup>-1</sup> ]	[kN]	force [kN]	[mm]	[mm]	[mm]	[kg]
ISO 702-4	Nr. 11 (Z300)	<a href="#">1589258</a>	3000	150	80	7	6	5.498	20
									63.5

## 標準付属品（納入範囲）

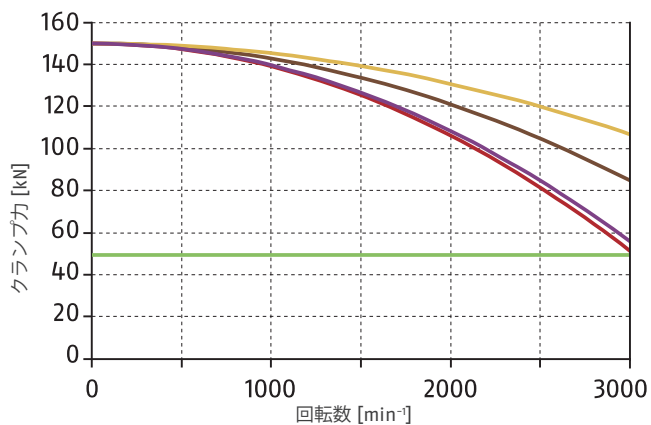
チャック、ベースジョー 1 セット（取付ねじ付き）、ジョー交換用レンチ、チャック取付用ねじ、回転ねじリング用取付レンチ、アイボルト、取扱説明書

## 注記

### トップジョー

本旋盤用チャックでは、トップジョーは常に2セット同時にご注文いただく必要があります。

## クランプカー回転数（RPM）線図



■ 注記  $F_{spmin}$  33%

SHF 250  
1.9 kg

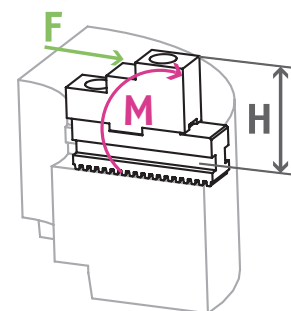
SFA 250  
3.7 kg

GST 315  
3.5 kg

UVB 315  
7.6 kg



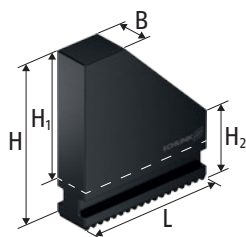
## ベースジョーガイド部の許容荷重



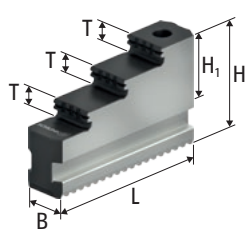
$M_{max} = 4000 \text{ Nm}$



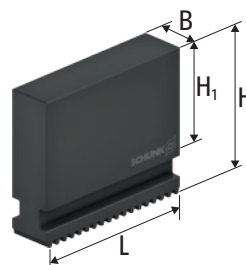
## ベースジョー、段付き硬質ブロックジョー、ソフト一体型ジョー ストレートセレーション付き



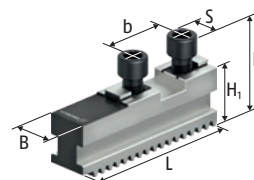
UVB-HS  
ソフトモノブロックジョー



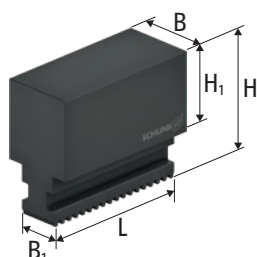
GST  
ハードステップ式ジョー



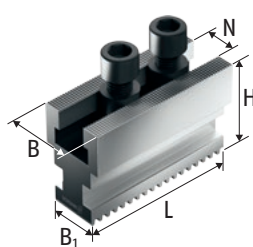
UVB  
ソフトモノブロックジョー



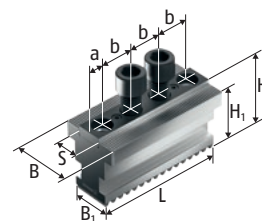
GBK  
Base jaws



UVB-B  
ソフトモノブロックジョー



STB-G  
ベースジョー



STNJ  
ベースジョー

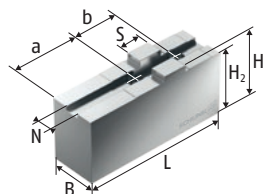
### 技術データ

チャック機種	型式	ID	N [mm]	S [mm]	B [mm]	B1 [mm]	H [mm]	H1 [mm]	H2 [mm]	L [mm]	T [mm]	a [mm]	b [mm]	Screws	m/SET [kg]
ROTA THW3 2+2 230-66	UVB 200	<a href="#">0164100</a>			22		65	40		84					2.7
ROTA THW3 2+2 230-66	UVB-B 200	<a href="#">0164113</a>			40	22	65	38		84					3.9
ROTA THW3 2+2 230-66	UVB-H 200	<a href="#">0164116</a>			22		85	60		84					3.5
ROTA THW3 2+2 230-66	UVB-HS 200	<a href="#">0164119</a>			22		85	60	29	84					2.7
ROTA THW3 2+2 230-66	GBK 200	<a href="#">0159100</a>	20	10	22		32	29.5		85			40	M8	1.0
ROTA THW3 2+2 230-66	GBKL 200	<a href="#">0159120</a>	20	10	22		32	29.5		105			40	M8	1.2
ROTA THW3 2+2 230-66	GBK-V 200	<a href="#">0159150</a>	20	10	22		32	29.5		85			40	M8	1.0
ROTA THW3 2+2 230-66	STB-G 200-1	<a href="#">0160655</a>	17		45	22	59			85				M12	3.0
ROTA THW3 2+2 230-66	STNJ 200-5	<a href="#">0160650</a>		14	40	22	49.5	47		95		10	25	M12	2.6
ROTA THW3 2+2 230-66	GST 201	<a href="#">0162106</a>			22		54	29		84.9	8				1.6
ROTA THW3 2+2 315-104	UVB 315	<a href="#">0164102</a>			32		90	56		121					7.6
ROTA THW3 2+2 315-104	UVB-B 315	<a href="#">0164115</a>			46	32	90	52		121					9.6
ROTA THW3 2+2 315-104	UVB-H 315	<a href="#">0164118</a>			32		135	101		121					11.6
ROTA THW3 2+2 315-104	UVB-HS 315	<a href="#">0164121</a>			32		135	101	52	121					9.0
ROTA THW3 2+2 315-104	GBK 315	<a href="#">0159102</a>	20	12	32		46	43		115			40	M12	3.0
ROTA THW3 2+2 315-104	GBKL 315	<a href="#">0159122</a>	20	12	32		46	43		137			40	M12	3.5
ROTA THW3 2+2 315-104	GBK-V 315	<a href="#">0159152</a>	20	12	32		46	43		115			40	M12	3.0
ROTA THW3 2+2 315-104	STB-G 315-2	<a href="#">0160659</a>	21		54	32	76			115				M16	7.5
ROTA THW3 2+2 315-104	STN 315-6	<a href="#">0160603</a>		21	45	32	58.5	56		110		13	28	M16	4.5
ROTA THW3 2+2 315-104	STNJ 315-5	<a href="#">0160652</a>		18	50	32	56	54		120		15	30	M14	4.9
ROTA THW3 2+2 315-104	STNJ 315-6	<a href="#">0160665</a>		21	50	32	60	58		125		17.5	30	M16	5.5
ROTA THW3 2+2 315-104	GST 315	<a href="#">0162102</a>			32		66	32		116.3	10				3.5

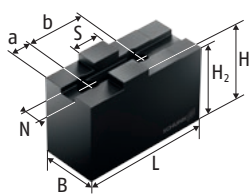
チャックジョーの全ラインアップは、Chuck Jaw Quickfinder および schunk.com にてご確認ください。

## ソフトトップジョー

舌溝付き



SFA-AL  
ソフトトップジョー



SFA  
ソフトトップジョー

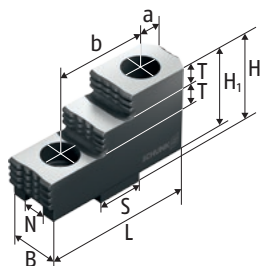
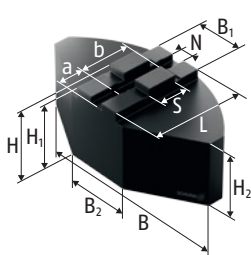
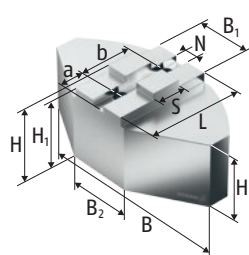
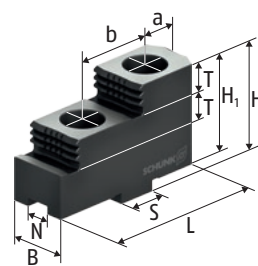
## 技術データ

チャック機種	型式	ID	N [mm]	S [mm]	B [mm]	H [mm]	H2 [mm]	L [mm]	a [mm]	b [mm]	取付ネジ	m/SET [kg]
ROTA THW3 2+2 230-66	SFA 200	<a href="#">0153101</a>	10	20	22	47	43	105	25	40	M8	2.0
ROTA THW3 2+2 230-66	SFA-AL 200	<a href="#">0172102</a>	10	20	25	50	46	105	40	40	M8	0.9
ROTA THW3 2+2 230-66	SFA 200-C1	<a href="#">0154100</a>	10	20	30	55.5	51.5	100	13	40	M8	3.2
ROTA THW3 2+2 230-66	SFA 200-C2	<a href="#">0154124</a>	10	20	22	55.5	51.5	100	13	40	M8	2.2
ROTA THW3 2+2 230-66	SFA 200-C3	<a href="#">0154128</a>	10	20	40	40	36	70	13	40	M8	2.1
ROTA THW3 2+2 230-66	SFA 200-C4	<a href="#">0154130</a>	10	20	40	60	56	85	13	40	M8	4.0
ROTA THW3 2+2 230-66	SFA 200-C5	<a href="#">0154132</a>	10	20	40	80	76	95	13	40	M8	6.1
ROTA THW3 2+2 315-104	SFA 250	<a href="#">0153102</a>	12	20	30	55.5	50.5	125	25	40	M12	3.7
ROTA THW3 2+2 315-104	SFA-AL 250	<a href="#">0172103</a>	12	20	40	60	55	125	60	40	M12	2.1
ROTA THW3 2+2 315-104	SFA 250-C1	<a href="#">0154101</a>	12	20	40	60	55	90	16	40	M12	3.9
ROTA THW3 2+2 315-104	SFA 250-C2	<a href="#">0154102</a>	12	20	40	60	55	125	16	40	M12	5.6
ROTA THW3 2+2 315-104	SFA 250-C3	<a href="#">0154103</a>	12	20	40	80	75	125	16	40	M12	7.7
ROTA THW3 2+2 315-104	SFA 250-C4	<a href="#">0154104</a>	12	20	40	100	95	125	69	40	M12	9.8
ROTA THW3 2+2 315-104	SFA 250-C5	<a href="#">0154105</a>	12	20	40	120	115	125	16	40	M12	11.8
ROTA THW3 2+2 315-104	SFA 250-C6	<a href="#">0154106</a>	12	20	60	60	55	90	16	40	M12	6.0
ROTA THW3 2+2 315-104	SFA 250-C7	<a href="#">0154107</a>	12	20	80	60	55	90	16	40	M12	8.5
ROTA THW3 2+2 315-104	SFA 250-C8	<a href="#">0154134</a>	12	20	80	100	95	125	16	40	M12	20.6

チャックジョーの全製品ラインアップは、Chuck Jaw Quickfinder および [schunk.com](http://schunk.com) にてご確認ください。

## ハードステップ式トップジョー、フルグリップジョー

舌溝付き

SHF  
ハードステップ式  
トップジョーSFA-SM  
フルグリップジョーSFA-SA  
フルグリップジョーSHF  
ハードステップ式  
トップジョー

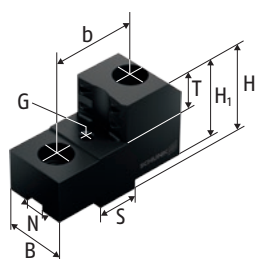
## 技術データ

チャック機種	型式	ID	N [mm]	S [mm]	B [mm]	B1 [mm]	H [mm]	H1 [mm]	H2 [mm]	L [mm]	T [mm]	a [mm]	b [mm]	取付ネジ	m/SET [kg]
ROTA THW3 2+2 230-66	SFA-SA 200	<a href="#">0174101</a>	10	20	140	35	58	54	48	72.5		21.75	40	M8	2.4
ROTA THW3 2+2 230-66	SFA-SA 201	<a href="#">0174105</a>	10	20	140	35	80	76	70	72.5		21.75	40	M8	3.5
ROTA THW3 2+2 230-66	SFA-SM 200	<a href="#">0173101</a>	10	20	140	35	60	56	50	70		18	40	M8	9.0
ROTA THW3 2+2 230-66	SFA-SM 201	<a href="#">0173105</a>	10	20	140	35	80	76	70	70		18	40	M8	12.5
ROTA THW3 2+2 230-66	SHF 200	<a href="#">0155101</a>	10	20	22		42	38		71.7	10	16	40	M8	0.8
ROTA THW3 2+2 315-104	SFA-SA 250	<a href="#">0174102</a>	12	20	180	40	58	53	43	87.5		33.75	40	M12	3.4
ROTA THW3 2+2 315-104	SFA-SA 251	<a href="#">0174106</a>	12	20	180	40	80	75	65	87.5		33.75	40	M12	5.0
ROTA THW3 2+2 315-104	SFA-SM 250	<a href="#">0173102</a>	12	20	180	40	60	55	45	90		34.5	40	M12	12.8
ROTA THW3 2+2 315-104	SFA-SM 251	<a href="#">0173106</a>	12	20	180	40	80	75	65	90		35	40	M12	18.9
ROTA THW3 2+2 315-104	SHF 250	<a href="#">0155102</a>	12	20	30		55	50		90	14	21.1	40	M12	1.9

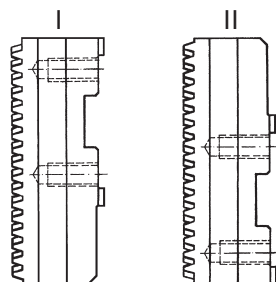
チャックジョーの全製品ラインアップは、Chuck Jaw Quickfinder および schunk.com にてご確認ください。

## クロージョー

舌溝付き



SZKA  
クロージョー



ベースジョー位置

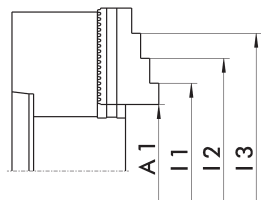
## 技術データ

チャック機種	把持範囲 ØD	最大旋回径 SDmax	ベースジョー 型式 位置	ID	N	S	B	H	H1	L	T	G	b	取付ねじ	m/SET	
	[mm]	[mm]			[mm]	[mm]	[mm]	[mm]	[mm]	[mm]	[mm]		[mm]		[kg]	
ROTA THW3 2+2 230-66	39 - 106	274	I	SZKA 212	0139153	10	20	26	49	45	93	25	M6	40	M8	1.4
ROTA THW3 2+2 230-66	103 - 181	275	I	SZKA 213	0139154	10	20	30	49	45	67	25	M6	40	M8	1.3
ROTA THW3 2+2 230-66	138 - 216	280.4	I	SZKA 216	0139159	10	20	30	49	45	70	25	M6	40	M8	1.2
ROTA THW3 2+2 230-66	39 - 68	274	II	SZKA 212	0139153	10	20	26	49	45	93	25	M6	40	M8	1.4
ROTA THW3 2+2 230-66	75 - 143	275	II	SZKA 213	0139154	10	20	30	49	45	67	25	M6	40	M8	1.3
ROTA THW3 2+2 230-66	110 - 178	274	II	SZKA 216	0139159	10	20	30	49	45	70	25	M6	40	M8	1.2
ROTA THW3 2+2 315-104	116 - 226	380	I	SZKA 263	0139160	12	20	30	55	50	85	25	M6	40	M12	1.5
ROTA THW3 2+2 315-104	174 - 284	380.9	I	SZKA 266	0139163	12	20	40	55	50	74	25	M6	40	M12	1.9
ROTA THW3 2+2 315-104	207 - 318	395	I	SZKA 268	0139165	12	20	40	55	50	83	25	M6	40	M12	2.2
ROTA THW3 2+2 315-104	43 - 141	376	II	SZKA 263	0139160	12	20	30	55	50	85	25	M6	40	M12	1.5
ROTA THW3 2+2 315-104	89 - 198	376.3	II	SZKA 266	0139163	12	20	40	55	50	74	25	M6	40	M12	1.9
ROTA THW3 2+2 315-104	133 - 232	376	II	SZKA 268	0139165	12	20	40	55	50	83	25	M6	40	M12	2.2

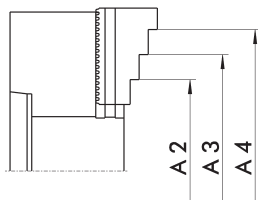
チャックジョーの全製品ラインアップは、Chuck Jaw Quickfinder および schunk.com にてご確認いただけます。

## ハードステップ式ブロックジョー

舌溝付き



ジョー位置 I



ジョー位置 II

### 外径把持

チャック機種	型式	ID	A1 [mm]	A2 [mm]	A3 [mm]	A4 [mm]
ROTA THW3 2+2 230-66	GST 201	0162106	18 - 93	45 - 120	93 - 168	141 - 216
ROTA THW3 2+2 315-104	GST 315	0162102	20 - 130	89 - 196	145 - 252	201 - 308

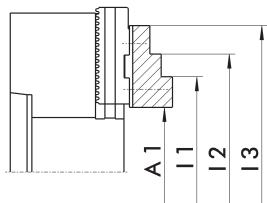
### 内径把持

チャック機種	型式	ID	I1 [mm]	I2 [mm]	I3 [mm]
ROTA THW3 2+2 230-66	GST 201	0162106	66 - 140	113 - 188	161 - 236
ROTA THW3 2+2 315-104	GST 315	0162102	81 - 188	135 - 244	191 - 300

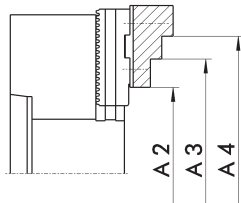


## ハードステップ式トップジョー

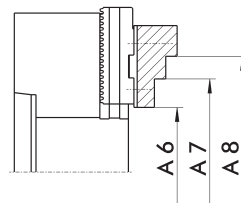
舌溝付き



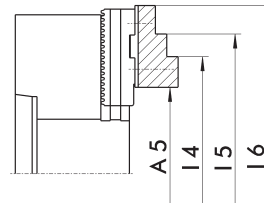
ベースジョー位置 II



ベースジョー位置 I



ベースジョー位置 II



ベースジョー位置 I

## 外径把持

チャック機種	型式	ID	A1 [mm]	A2 [mm]	A3 [mm]	A4 [mm]	A5 [mm]	A6 [mm]	A7 [mm]	A8 [mm]
ROTA THW3 2+2 230-66	SHF 200	0155101	18 - 97	57 - 135	109 - 188	136 - 215	56 - 135	25 - 98	77 - 150	104 - 177
ROTA THW3 2+2 315-104	SHF 250	0155102	24 - 132		93 - 224	173 - 304	89 - 220		52 - 136	132 - 216

## 内径把持

チャック機種	型式	ID	I1 [mm]	I2 [mm]	I3 [mm]	I4 [mm]	I5 [mm]	I6 [mm]
ROTA THW3 2+2 230-66	SHF 200	0155101	84 - 161	110 - 188	162 - 240	121 - 199	148 - 226	200 - 279
ROTA THW3 2+2 315-104	SHF 250	0155102	106 - 213	186 - 294		170 - 301	250 - 382	

## アクセサリ

### クランプ力測定器

2爪・3爪・6爪チャックのジョークランプ力を測定するための測定器  
最大回転数 6,000 min<sup>-1</sup> (RPM) まで対応



対応機種	型式	ID
ROTA THW3 2+2 230-66		
ROTA THW3 2+2 315-104	IFT Set	<a href="#">1404235</a>

### 4爪クランプ用 測定ヘッドアダプター

4爪チャックのジョークランプ力を測定するためのアダプター  
IFT測定ヘッドの拡張用アクセサリとして使用



対応機種	型式	ID
ROTA THW3 2+2 230-66		
ROTA THW3 2+2 315-104	IFT MA4	<a href="#">1452686</a>

### ジョー交換用レンチ

ジョークイックチェンジシステム対応のパワーチャック用ジョーを迅速に交換するための専用レンチ



対応機種	型式	ID
ROTA THW3 2+2 230-66	SSH-A SW6-128	<a href="#">8705452</a>
ROTA THW3 2+2 315-104	SSH-A SW8-148	<a href="#">8703298</a>

### 取付用レンチ

回転式ねじリングを備えたパワー旋盤用チャックに使用する取付用レンチ  
ドライビングピンがねじリングに確実に噛み合う構造となっており、安全かつ確実な取付作業が可能



対応機種	型式	ID
ROTA THW3 2+2 315-104	SSH-MN Ø104-228	<a href="#">1375097</a>

## グリース

### LINOMAX plus

SCHUNK製手動チャックおよびパワー旋盤用チャック、固定振れ止めの定期潤滑用として標準採用されている高性能グリース



セット品	型式	ID
カートリッジ	LINOMAX plus cartridge	<a href="#">1342585</a>
カン	LINOMAX plus can	<a href="#">1342586</a>
バケツ	LINOMAX plus bucket	<a href="#">1342587</a>

### グリース高

SCHUNK製品全般の潤滑用補助工具あらゆる種類のSCHUNKグリースカートリッジに対応しており、手軽に定期潤滑作業が可能



セット品	型式	ID
カートリッジ	Grease gun	<a href="#">9900543</a>





シュンク・ジャパン株式会社

〒140-0004

東京都品川区南品川2-2-13

TEL: 03-6451-4321

FAX: 03-6451-4327

[toiawase@schunkjapan.jp](mailto:toiawase@schunkjapan.jp)

<http://www.schunkjapan.jp/>