



SCHUNK バイスオートメーション

20kgまでのロボット向け自動化

Hand in hand for tomorrow

より高い 効率性・生産性・競争力を実現

効率性と機械の自律稼働時間の最大化がますます重要視される今、自動機械ローディングは、企業規模を問わず大きなメリットをもたらします。グローバル競争が激化する一方、熟練技術者の確保は世界的な課題となっています。製品バリエーションの増加、小ロット化、需要変動への対応には、最新技術による工程最適化が不可欠です。工作機械への自動マシンテンディングは、生産性を高めながら人と環境への負担を軽減する「ヘルシーファクトリー」実現への重要なステップです。SCHUNKは、お客様のこの取り組みを全力でサポートいたします。

自動マシンローディングのメリット：

- 生産性の向上**
自動化システムは24時間無休で稼働し、生産能力を高め、段取り時間と機械停止時間を削減します。
- コスト削減**
手作業の介入を減らし、精密な自動化により、人件費と手直し作業を削減できます。作業者は工程を管理し、自動化システムが作業を担います。
- 品質の向上**
高い工程精度と再現性により、より安定した製品品質を確保し、不良品を削減します。
- 柔軟性**
さまざまな生産要件への迅速な対応と、新製品の容易な組み込みが可能です。
- 競争力の強化**
製品リードタイムの短縮により納期を短縮し、顧客満足度を高めます。

自動マシンローディングへの第一歩

私たちは導入の初期段階からお客様をサポートし、自動マシンテンディングの基礎を確実にご理解いただくとともに、最大限に活用できるようお手伝いします。

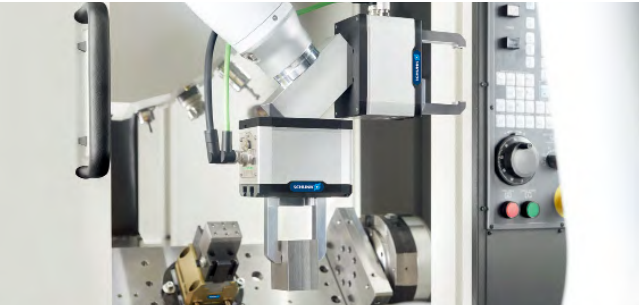
どのような選択肢があるのか？製造プロセスに最適なソリューションは何か？各アプローチにはどのようなメリットがあるのか？こうした疑問の一つひとつお答えしながら、お客様のプロセスに最適な自動化タイプと一緒に見つけていきます。ワーク形状、ロットサイズ、製造プロセス、使用機械に応じて、6種類の自動化タイプをご用意しています。



リーンオートメーション	
ワークのバリエーション	●○○○○
ワークの複雑さ	●○○○○
ロットサイズ	●○○○○



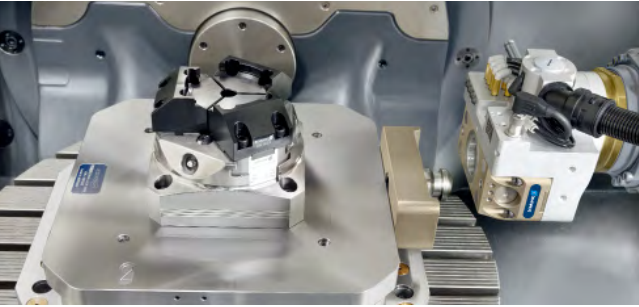
バイスオートメーション	
ワークのバリエーション	●●●○○
ワークの複雑さ	●●●○○
ロットサイズ	●●●○○



ワークオートメーション	
ワークのバリエーション	●●●○○
ワークの複雑さ	●●○○○
ロットサイズ	●●●●●



ワーク&パレットオートメーション	
ワークのバリエーション	●●●○○
ワークの複雑さ	●●○○○
ロットサイズ	●●●○○



パレットオートメーション	
ワークのバリエーション	●●●○○
ワークの複雑さ	●●●●●
ロットサイズ	●●○○○



フレキシブル生産システム	
ワークのバリエーション	●●●●●
ワークの複雑さ	●●●○○
ロットサイズ	●●●○○

ワークのバリエーショ = ワークの種類数
ワークの複雑さ = クランプ難易度

ロットサイズ = 連続生産するワークの数量

バイスオートメーション

バイスオートメーションシステムでは、専用設計されたバイスをストレージピンでストレージラックに格納します。

ワークの着脱や第6面加工のための段取り替えは、ストレージラックの外側・内側どちらでも実施可能です。

ロボットが専用グリッパーフィンガーでバイスを把持し、工作機械内の専用クランピングステーションへ搬送します。

加工完了後は、バイスとワークを機械から取り出し、ストレージラックへ戻します。

導入のメリット：

- + 導入コストが低い
- + 高い信頼性
- + シンプルな構造
- + 効率性の向上

- ① センタークランプ方式バイス / 片動バイス
- ② コンソール型6面クランプステーション
- ③ バイス着脱用ユニバーサルグリッパー(グリッパーフィンガー付属)



コンソール型 1面クランピングステーション

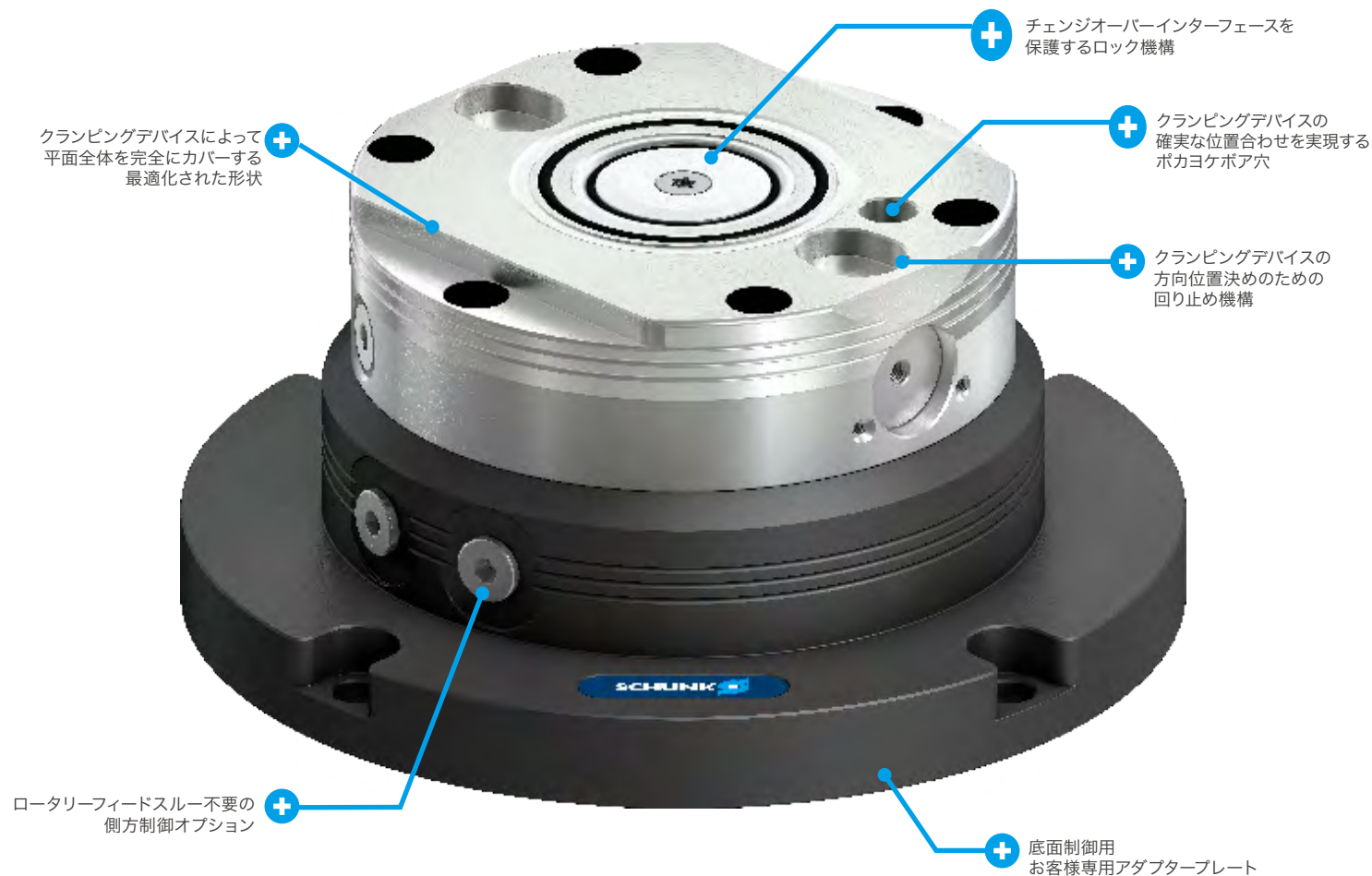
ワークへの最適なアクセスを実現する クランピングデバイスの高位置配置

VERO-S 1面クランピングステーションは、工作機械のマシンテーブル上において、バイスオートメーションの基盤となるシステムです。位置決めとクランプを一連の動作で行うことができ、強力な引き込み力により、使用するクランピングデバイスを高い剛性と信頼性で固定します。

ミクロン精度のインターフェースにより、バイスはロボットによって常に高い繰り返し精度で挿入・交換が可能となり、最大限の精度、効率、そしてプロセスの信頼性を実現します。

このクランピングステーションの特長は、コンソール上に設置できる点にあります。これにより、クランピングデバイスがマシンテーブル面から持ち上がり、5面からの最適なアクセス性と加工を可能にします。

さらに、側方にオフセット配置されたクイックチェンジパレットモジュールがクランピングデバイスによって完全に覆われるため、切粉が溜まる箇所が発生せず、常に高いプロセス信頼性が確保されます。



自動化インターフェース付き KSC3バイス

豊富なジョーラインアップを備えた 高精度センタークランプ方式/片動バイス

高いクランプ力と極めて薄型の設計を両立した最高精度—それが、KSC3センタークランプバイスおよびKSC3-Kコンソールクランプモジュールの特長です。

他に類を見ない幅広いシステムジョーおよびトップジョーのラインアップを備え、最大限の柔軟性を提供します。

さらに、最適化された切粉排出機能を備えた密閉構造により、常に高いプロセス信頼性を確保します。

バイスオートメーションに対応するため、専用のグリッパーフィンガーインターフェースを追加しています。このインターフェースにより、センタークランプバイスおよび片動バイスは、標準化されたグリッパーフィンガーを装備したグリッパーを介して、工作機械への挿入および交換が可能です。

さらに、保管ラックでの収納に適した側面取付形状と、クランプステーション上でのモジュールの正確な位置合わせを保証するボカヨケボア穴を備えています。



グリッパーフィンガーインターフェース

グリッパーフィンガーインターフェースにより、2本の標準グリッパーフィンガーを使用したバイスのハンドリングが可能です。

FIN KSC3 80
幅80mmの全バイスに対応
FIN KSC3 80/25
全バージョン対応のコンビネーションフィンガー



モジュールオーバーラップ

バイスおよびクイックチェンジパレットモジュールの清潔な表面は、安定した自動化に不可欠です。そのため、センタークランプバイスおよび片動バイスは、VERO-Sモジュールに最適化されています。

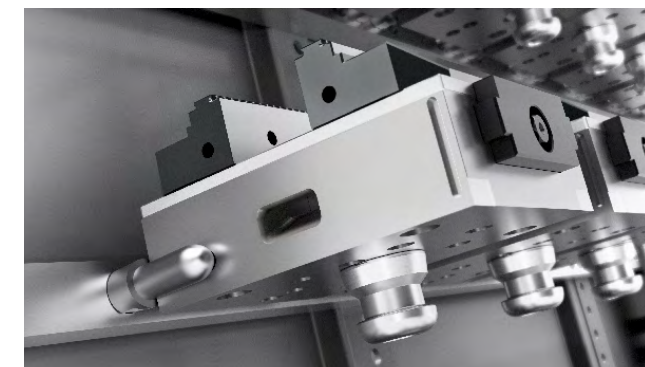
幅80mmの全バイスには、モジュールを確実に覆うサイドウィングを装備
幅25mmの全バイスは、モジュールに正確に適合する設計

これにより、あらゆるアプリケーションにおいて、持続的な精度、汚染からの保護、そして高いプロセス信頼性を実現します。

ストレージピン

バイスには、保管ラックへの設置を容易にする取付形状が備えられています。

ラック内のロケーティングピンと組み合わせることで、バイスを迅速かつ高精度に挿入・交換することが可能です。



ワークを高精度に 完全加工

ワークの全6面を完全加工することで、生産性の向上、コスト削減、品質向上を実現し、多くのメリットをもたらします。



センタークランプ
バイス



片動
クランプバイス



シンプルな
構成

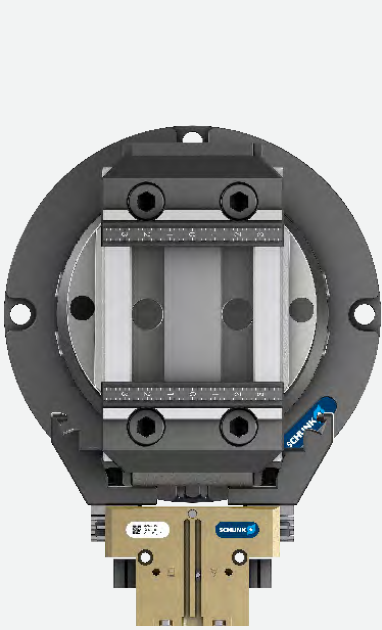


高い信頼性



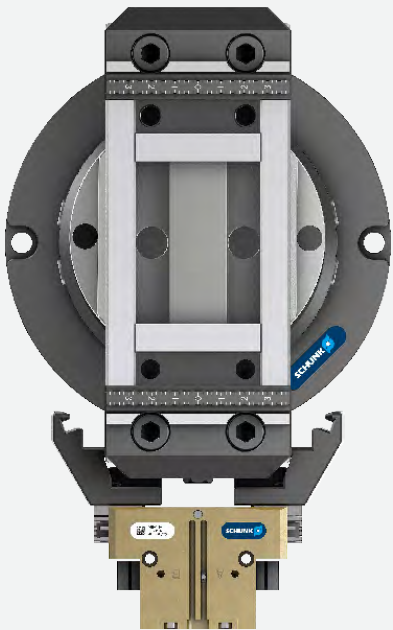
低い初期投資
コスト

OP10: センタークランプバイスKSC3による5面加工



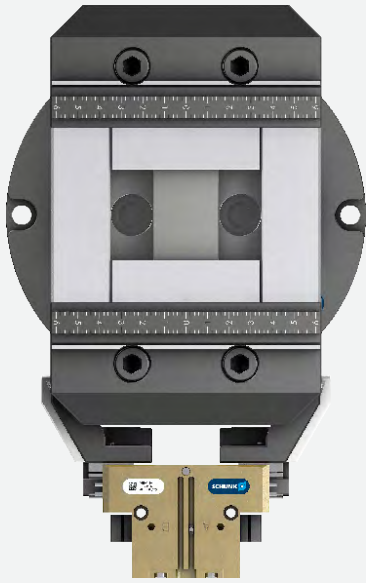
KSC3 80-130-VA

ジョー込みZ寸法: 73 mm
クランプ範囲: 0 - 2 mm



KSC3 80-190-VA

ジョー込みZ寸法: 73 mm
クランプ範囲: 0 - 85 mm



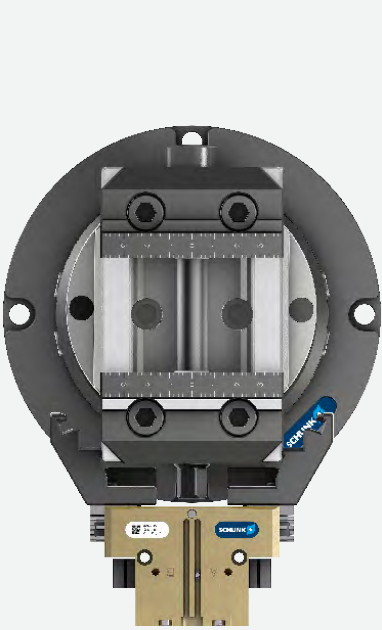
KSC3 125-160-VA

ジョー込みZ寸法: 78 mm
クランプ範囲: 0 - 63 mm

概要:

- + シンメトリッククランピング
- + ワーク原点が常に中心に配置
- + 5軸加工における優れたアクセス性
- + 中心からの寸法設定を持つワークに特に適合

OP20: 固定ジョー付きバイスKSC3-Kによる6面加工



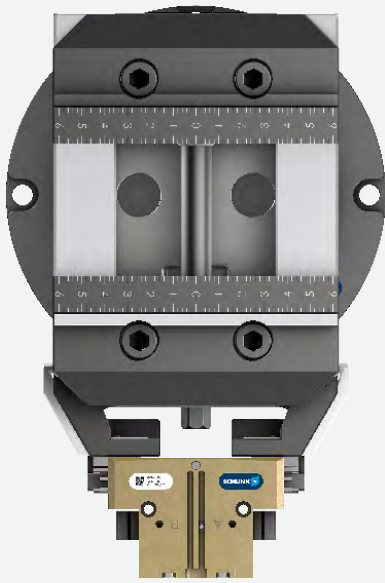
KSC3-K 80-130-VA

ジョー込みZ寸法: 73 mm
クランプ範囲: 0 - 78 mm



KSC3-K 80-190-VA

ジョー込みZ寸法: 173 mm
クランプ範囲: 0 - 138 mm

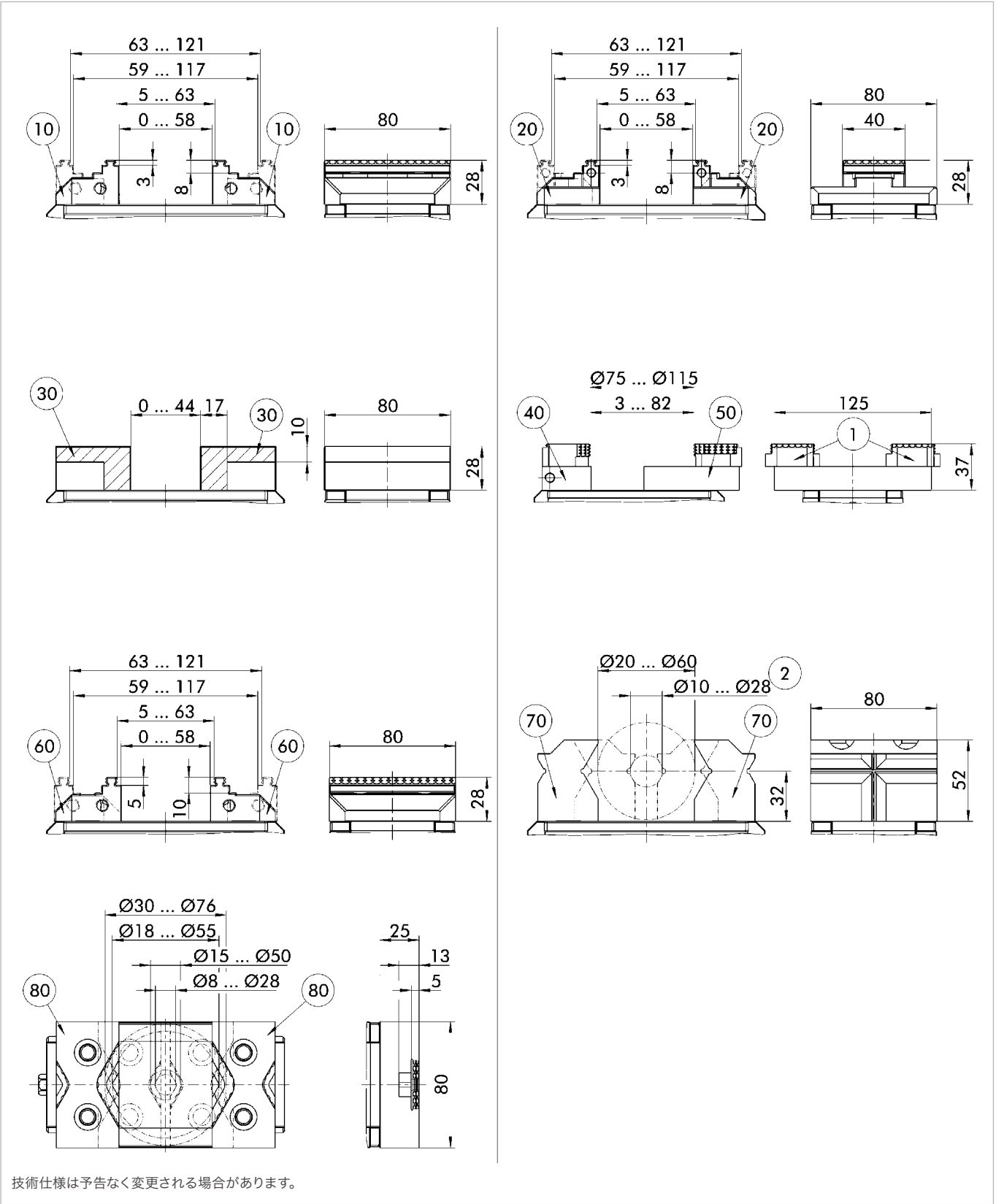


KSC3-K 125-160-VA

ジョー込みZ寸法: 178 mm
クランプ範囲: 0 - 139 mm

概要:

- + 固定ジョーに対するクランプ
- + 固定ジョーが基準として機能
- + 高い繰返し精度
- + 側面からの寸法設定を持つワークに特に適合



① 6方向反転ジョー グリップ(ID 0430803)、6方向反転ジョー 超硬グリップ (ID 1395550) ② 縦置きクランプにおいても同じクランプ範囲

技術データ

製品名	ID	クランプバイスの幅 [mm]	最大クランプ力 [kN]	最大トルク [Nm]	重量 [kg]
KSC3 80-130-VA	1623548	80	25	90	3.1

納品内容

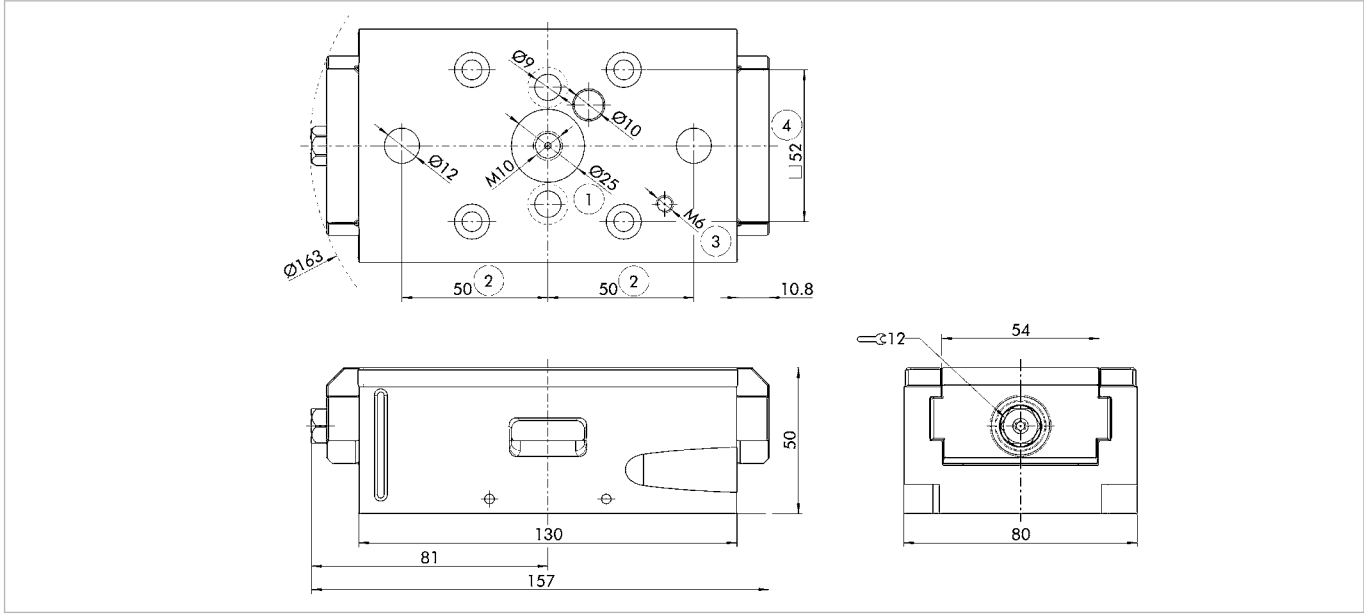
バイス、取扱説明書（システムジョーは含まれません）

注記

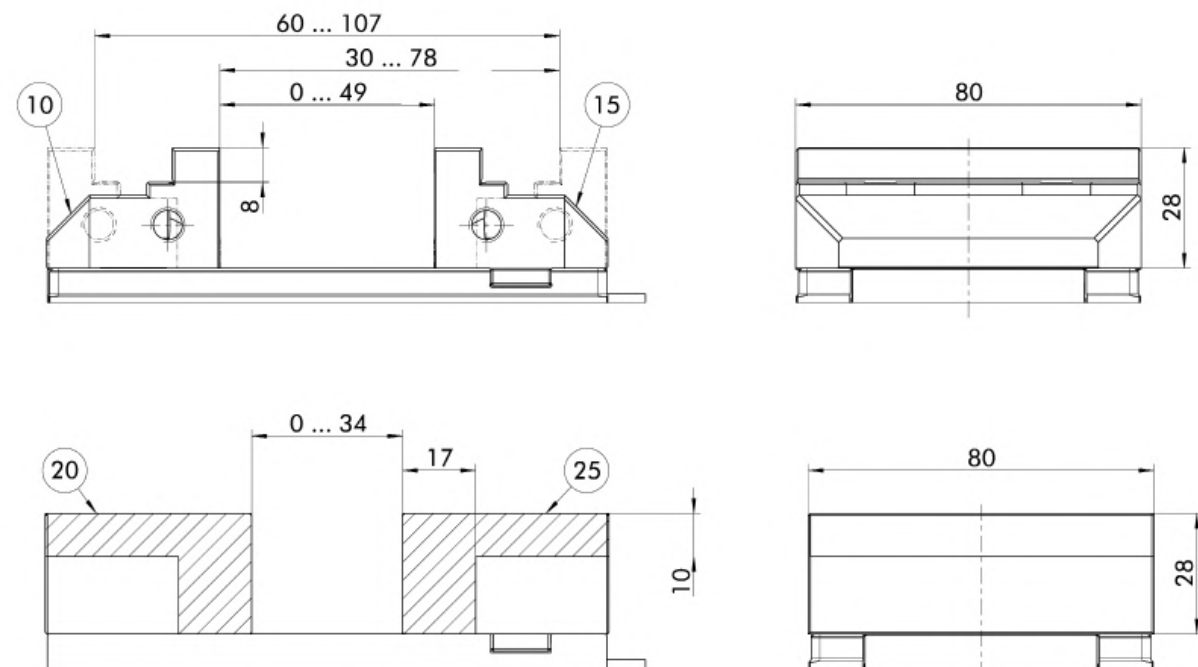
システムジョー
このバージョンでは、クランプングデバイスとシステムジョーを別々に組み合わせる必要があります。

VERO-Sの使用
VERO-Sを使用する場合は、クランプピンに短縮ネジを使用するとともに、短縮インデックスピン(アクセサリ参照)を使用する必要があります。

製品名	品目	製品名	ID	幅 [mm]	奥行 [mm]	高さ [mm]	重量 [kg]
リバーシブルジョー グリップ	10	SGWB-G3-B 80-40.3-28	0432715	80	40.3	28	0.5
リバーシブルジョー グリップ	20	SGWB-G3-B 40-40.3-28	1514379	40	40.3	28	0.4
アルミニウムジョー	30	SGAL-B 80-48-28	0432718	80	48	28	0.4
旋回プレート	40	SGP-3 125-76-19	0432720	125	76	19	1.3
アダプタープレート	50	SGA-3 125-39-19	0432719	125	39	19	0.7
リバーシブルジョー グリップ	60	SGWB-G5-B 80-41.5-28	1514364	80	41.5	28	0.5
プリズムジョー	70	SGVA-B 80-38.5-52	1395548	80	52	38.5	1.1
プリズムジョー 縦置き	80	SGVA-B 80-25-40	1468522	80	40	25	0.6



① NSE3クランプピンに対応 ② インデックスピンに対応 ③ クランプングデバイスを正しく位置合わせするためのボカヨケボア穴 ④ GFD-SP mini Ø16 h6 クランプピンに対応



技術仕様は予告なく変更される場合があります。

① (ID 1395550)

技術データ

製品名	ID	クランプバスの幅 [mm]	最大クランプ力 [kN]	最大トルク [Nm]	重量 [kg]
KSC3-K 80-130-VA	1629373	80	25	90	2.9

納品内容

バイス、取扱説明書（システムジョーは含まれません）

注記

システムジョー

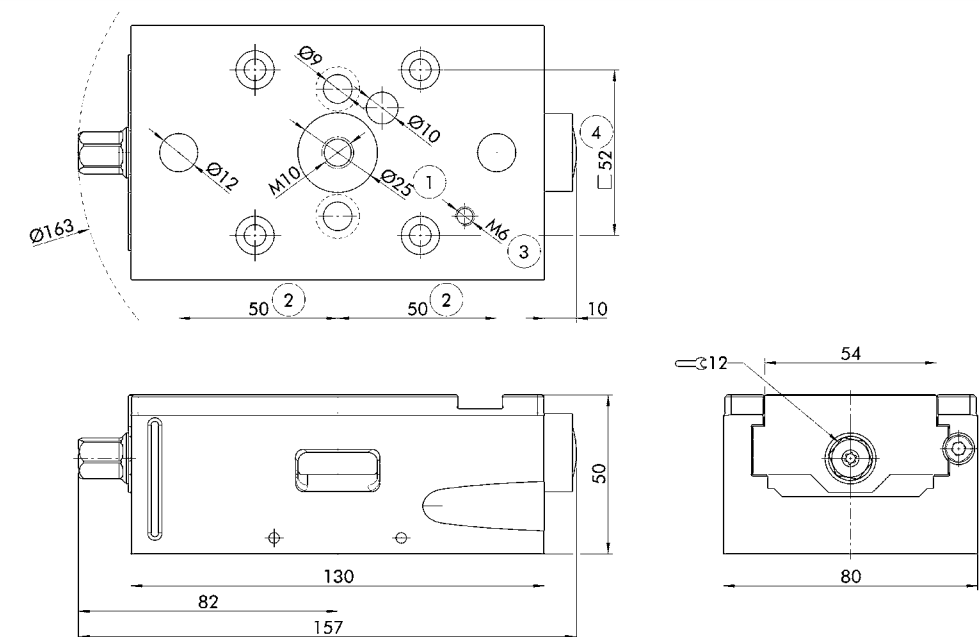
このバージョンでは、クランピングデバイスとシステムジョーを別々に組み合わせる必要があります。

VERO-Sの使用

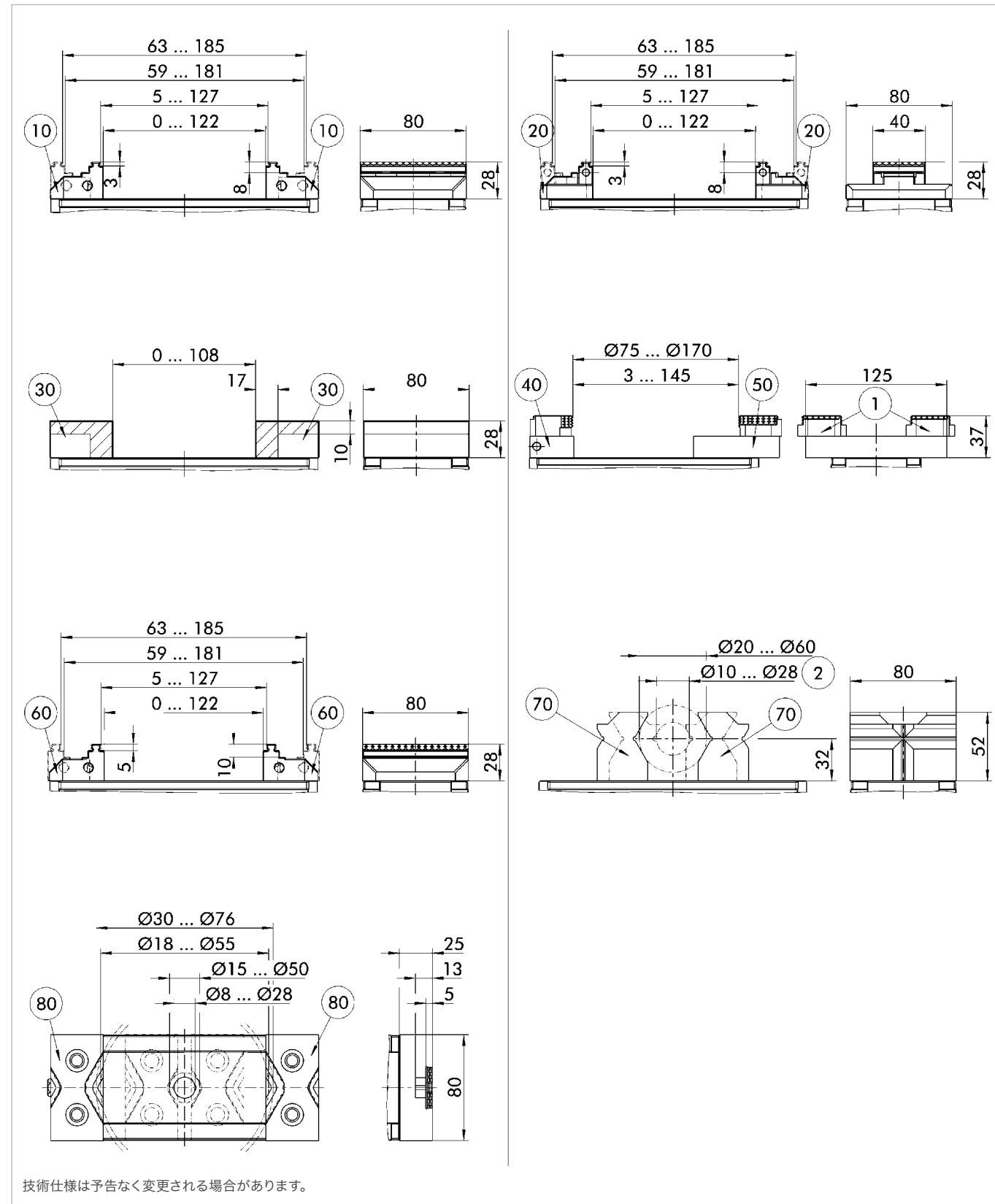
VERO-Sを使用する場合は、クランプピンに短縮ネジを使用するとともに、短縮インデックスピン(アクセサリ参照)を使用する必要があります。

適合システムジョー

製品名	品目	製品名	ID	幅 [mm]	奥行 [mm]	高さ [mm]	重量 [kg]
リバーシブルジョースムース	10	SGWB-G3-B 40-40.3-28	1514379	40	40.3	28	0.4
リバーシブルジョースムース	15	SGWB-S8-F 80-40-28	1518694	80	40	28	0.5
アルミニウムジョー	20	SGAL-B 80-48-28	0432718	80	48	28	0.4
アルミニウムジョー	25	SGAL-F 80-48-28	0432733	80	48	28	0.4



- ① NSE3クランピングピンに対応
- ② インデックスピンに対応
- ③ クランピングデバイスを正しく位置合わせするためのボカヨケボア穴
- ④ GFD-5P mini Ø16 h6 クランピングピンに対応



- ① 6方向反転ジョー グリップ(ID 0430803)、6方向反転ジョー 超硬グリップ (ID 1395550) ② 縦置きクランプにおいても同じクランプ範囲

技術データ

製品名	ID	クランプバースの幅 [mm]	最大クランプ力 [kN]	最大トルク [Nm]	重量 [kg]
KSC3 80-190-VA	1623561	80	25	90	4.5

納品内容

バイス、取扱説明書（システムジョーは含まれません）

注記

システムジョー

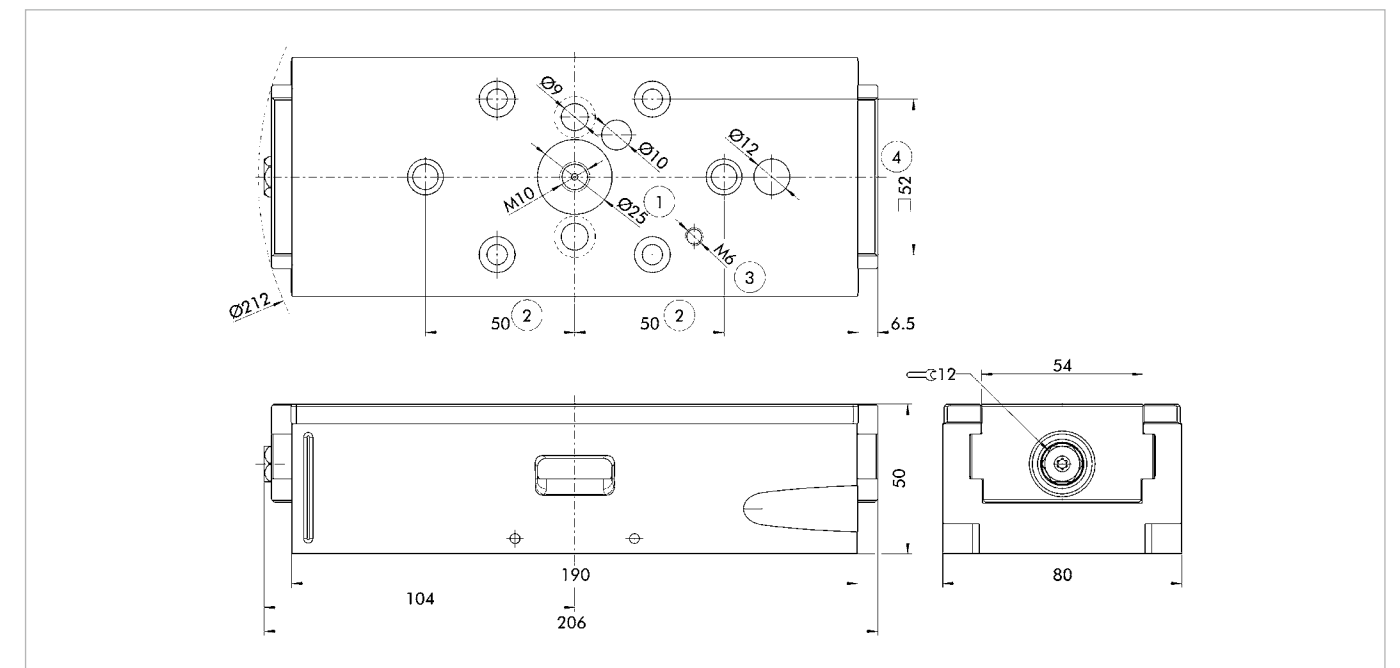
このバージョンでは、クランピングデバイスとシステムジョーを別々に組み合わせる必要があります。

VERO-Sの使用

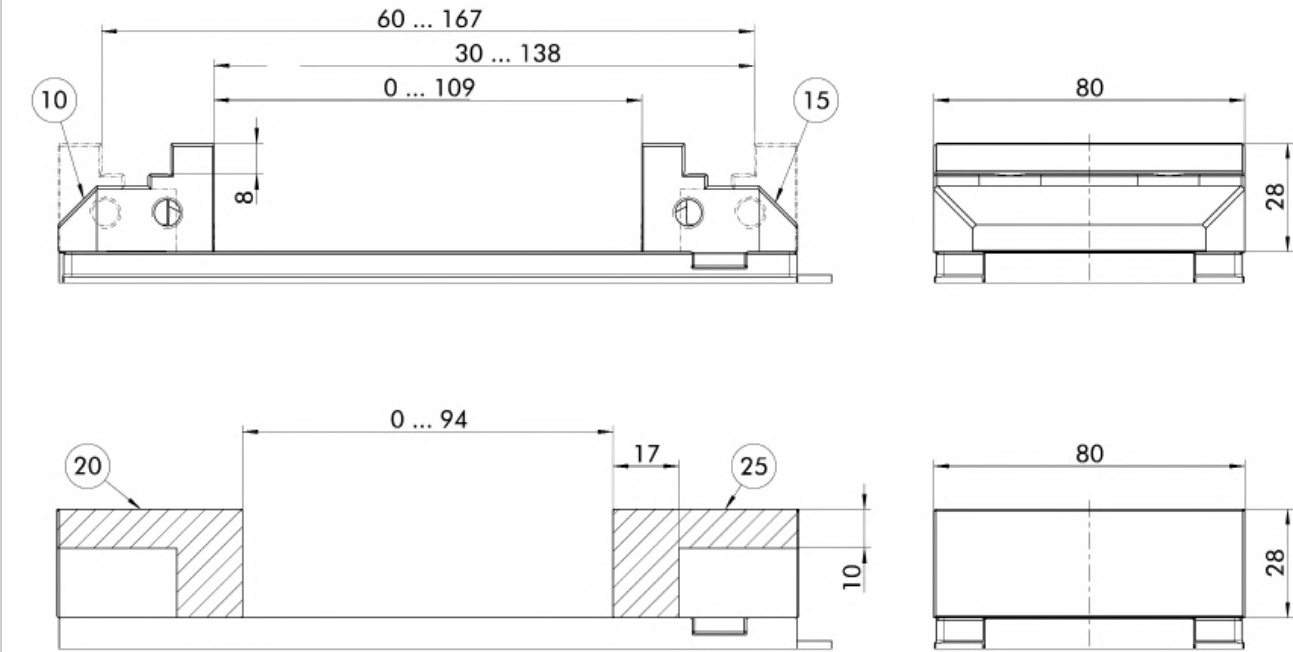
VERO-Sを使用する場合は、クランプピンに短縮ネジを使用するとともに、短縮インデックスピン(アクセサリ参照)を使用する必要があります。

適合システムジョー

製品名	品目	製品名	ID	幅 [mm]	奥行 [mm]	高さ [mm]	重量 [kg]
リバーシブルジョー グリップ	10	SGWB-G3-B 80-40.3-28	0432715	80	40.3	28	0.5
リバーシブルジョー グリップ	20	SGWB-G3-B 40-40.3-28	1514379	40	40.3	28	0.4
アルミニウムジョー	30	SGAL-B 80-48-28	0432718	80	48	28	0.4
旋回プレート	40	SGP-3 125-76-19	0432720	125	76	19	1.3
アダプタープレート	50	SGA-3 125-39-19	0432719	125	39	19	0.7
リバーシブルジョー グリップ	60	SGWB-G5-B 80-41.5-28	1514364	80	41.5	28	0.5
プリズムジョー	70	SGVA-B 80-38.5-52	1395548	80	52	38.5	1.1
プリズムジョー 縦置き	80	SGVA-B 80-25-40	1468522	80	40	25	0.6



- ① NSE3クランピングピンに対応
- ② インデックスピンに対応
- ③ クランピングデバイスを正しく位置合わせするためのボカヨケボア穴
- ④ GFD-SP mini Ø16 h6 クランピングピンに対応



技術仕様は予告なく変更される場合があります。

1 6方向反転ジョー グリップ(ID 0430803)、6方向反転ジョー 超硬グリップ (ID 1395550)

技術データ

製品名	ID	クランプパイスの幅	最大クランプ力	最大トルク	重量
		[mm]	[kN]	[Nm]	[kg]
KSC3-K 80-190-VA	1629374	80	25	90	4.4

納品内容

パイス、取扱説明書（システムジョーは含まれません）

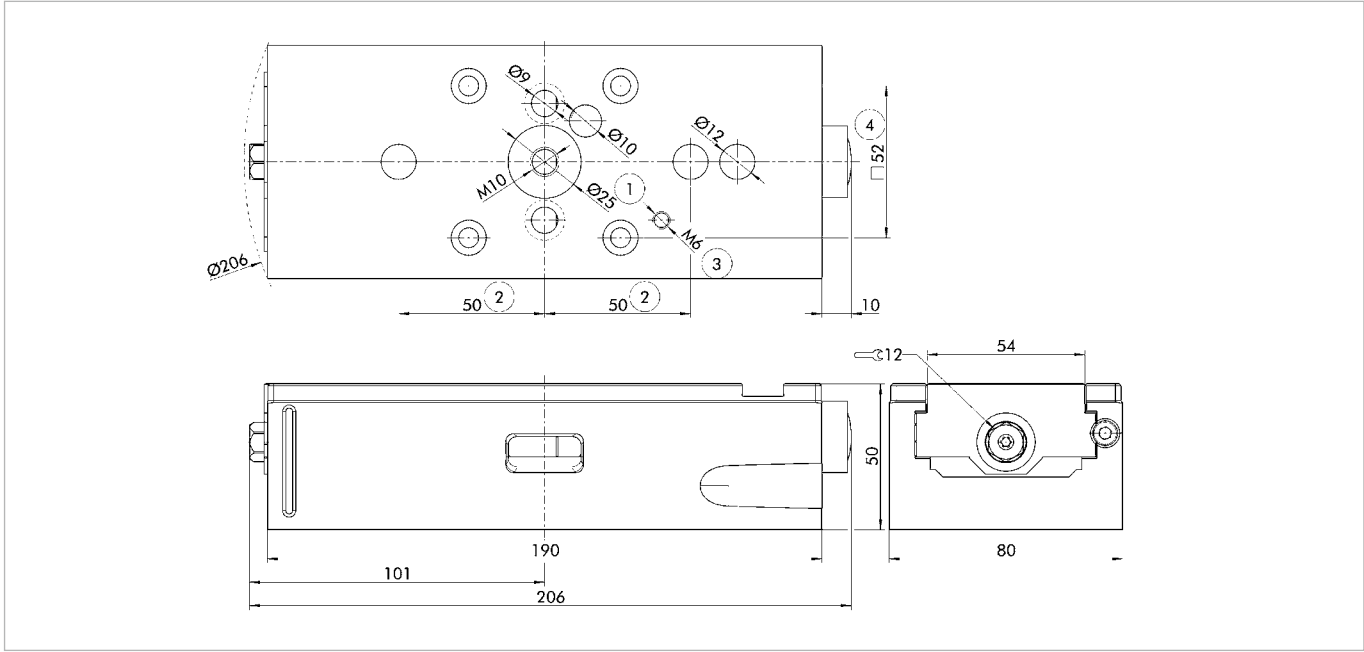
注記

システムジョー
このバージョンでは、クランピングデバイスとシステムジョーを別々に組み合わせる必要があります。

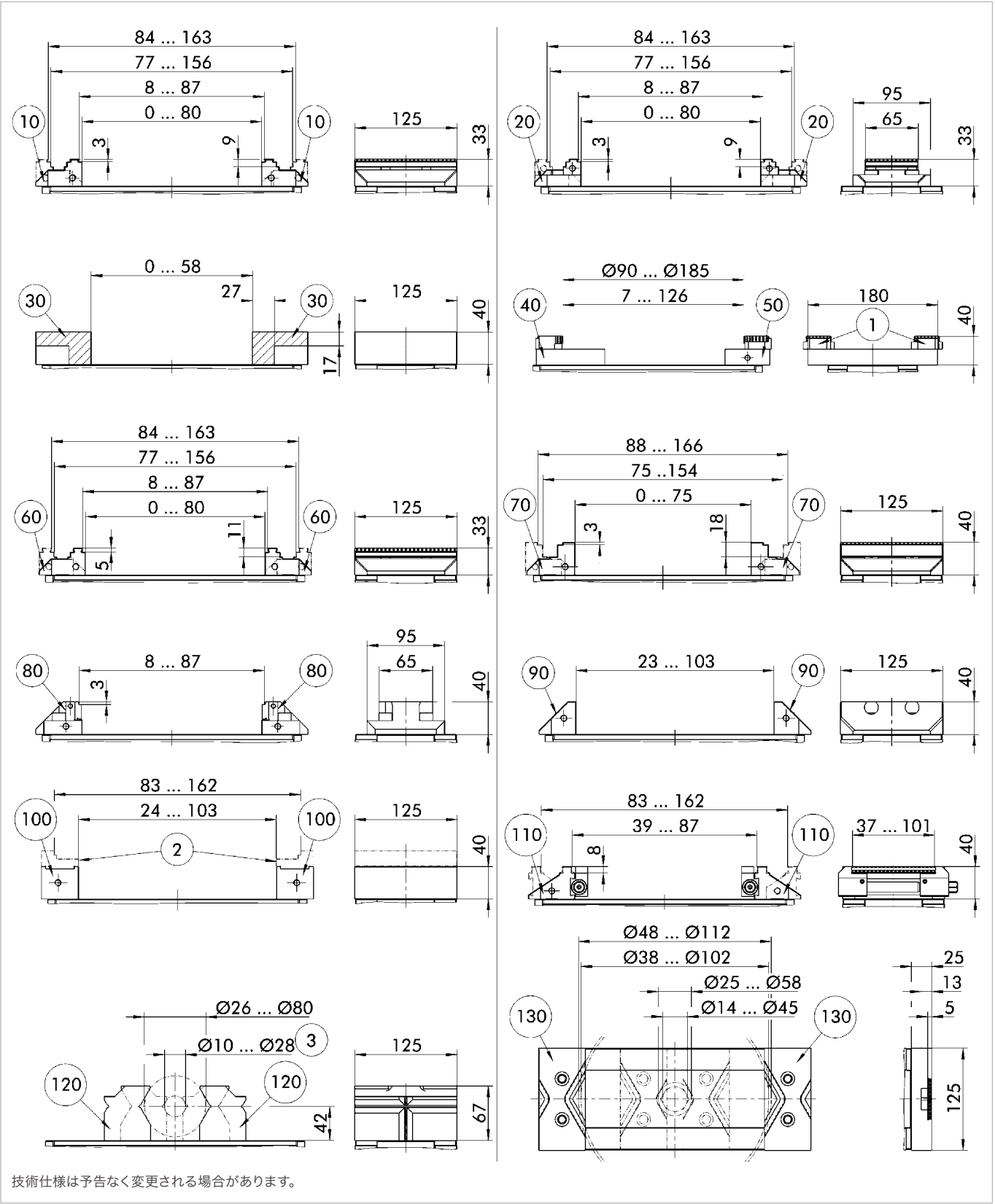
VERO-Sの使用
VERO-Sを使用する場合は、クランプピンに短縮ネジを使用するとともに、短縮インデックスピン(アクセサリ参照)を使用する必要があります。

適合システムジョー

製品名	品目	製品名	ID	幅 [mm]	奥行 [mm]	高さ [mm]	重量 [kg]
リバーシブルジョーグリップ	10	SGWB-G3-B 40-40.3-28	1514379	40	40.3	28	0.4
リバーシブルジョーグリップ	15	SGWB-S8-F 80-40-28	1518694	80	40	28	0.5
アルミニウムジョー	20	SGAL-B 80-48-28	0432718	80	48	28	0.4
アルミニウムジョー	25	SGAL-F 80-48-28	0432733	80	48	28	0.4



- ① NSE3クランピングピンに対応
- ② インデックスピンに対応
- ③ クランピングデバイスを正しく位置合わせするためのボカヨケボア穴
- ④ GFD-SP mini Ø16 h6 クランピングピンに対応



技術仕様は予告なく変更される場合があります。

- ① 6方向反転ジョー グリップ(ID 0430803)、6方向反転ジョー 超硬グリップ (ID 1395550) ② スムースジョー VS (ID 0430416) ③ 縦置きクランプにおいても同じクランプ範囲

技術データ

製品名	ID	クランプバイスの幅 [mm]	最大クランプ力 [kN]	最大トルク [Nm]	重量 [kg]
KSC3 125-160-VA	1623563	125	35	100	6.3

納品内容

バイス、取扱説明書（システムジョーは含まれません）

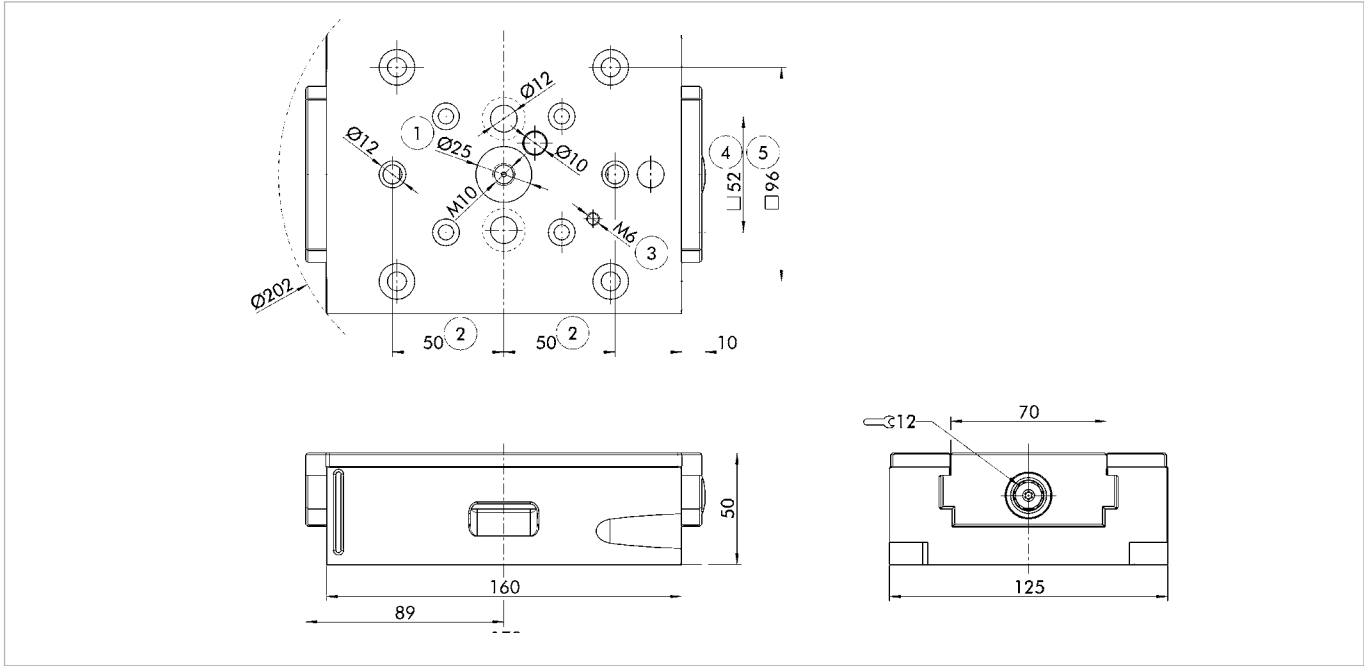
注記

システムジョー
このバージョンでは、クランプングデバイスとシステムジョーを別々に組み合わせる必要があります。

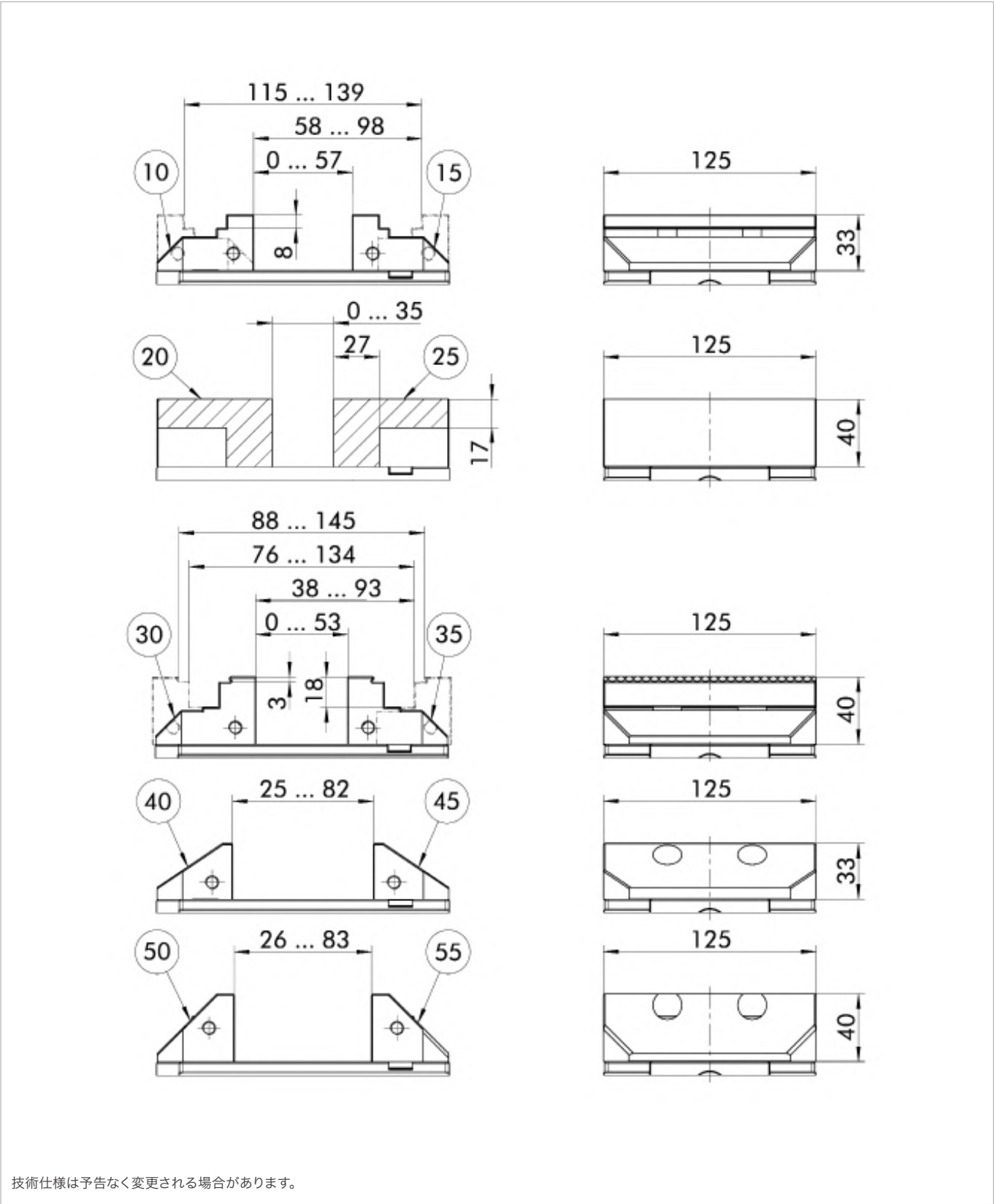
VERO-Sの使用
VERO-Sを使用する場合は、クランプピンに短縮ネジを使用するとともに、短縮インデックスピン(アクセサリ参照)を使用する必要があります。

適合システムジョー

製品名	品目	製品名	ID	幅 [mm]	奥行 [mm]	高さ [mm]	重量 [kg]
リバーシブルジョー グリップ	10	SGWB-G3-B 125-57-33	0432474	125	57	33	1.3
リバーシブルジョー グリップ	20	SGWB-G3-B 65-57-33	1514380	65	57	33	0.9
アルミニウムジョー	30	SGAL-B 125-68-40	0432469	125	68	40	1
旋回プレート	40	SGP-3 180-95-22	0432470	180	95	22	2.8
アダプタープレート	50	SGA-3 180-62-22	0432471	180	62	22	1.7
リバーシブルジョー グリップ	60	SGWB-G5-B 125-57-33	1514365	125	57	33	1.2
リバーシブルジョー	70	SGWB-G3-B 125-59-40	0430387	125	59	40	1.7
5軸ジョー	80	SG5A-B 65-57-40	0432473	65	57	40	1
5軸ジョー	90	SG5A-B 125-45.5-40	0432472	125	45.5	40	1.1
コンビジョー	100	SGK-B 125-45.5-40	0432468	125	45.5	40	1.6
6方向ジョーシステム	110	SG6F 125-57-40	0432485	125	57	40	3.9
プリズムジョー	120	SGVA-B 125-57-67	1395549	125	67	57	3.2
プリズムジョー 縦置き	130	SGVA-B 125-25-57	1468523	125	57	25	1.3



- ① NSE3クランプピンに対応 ④ GFD-SP mini Ø16 h6 クランプピンに対応
② インデックスピンに対応 ⑤ GFD-SP mini Ø20 h6 クランプピンに対応
③ クランプングデバイスを正しく位置合わせするためのボカヨケボア穴



1 6方向反転ジョー グリップ(ID 0430803)、6方向反転ジョー 超硬グリップ (ID 1395550)

技術データ

製品名	ID	クランプパイの幅 [mm]	最大クランプ力 [kN]	最大トルク [Nm]	重量 [kg]
KSC3-K 125-160-VA	1629375	125	35	100	6.4

納品内容

パイ、取扱説明書（システムジョーは含まれません）

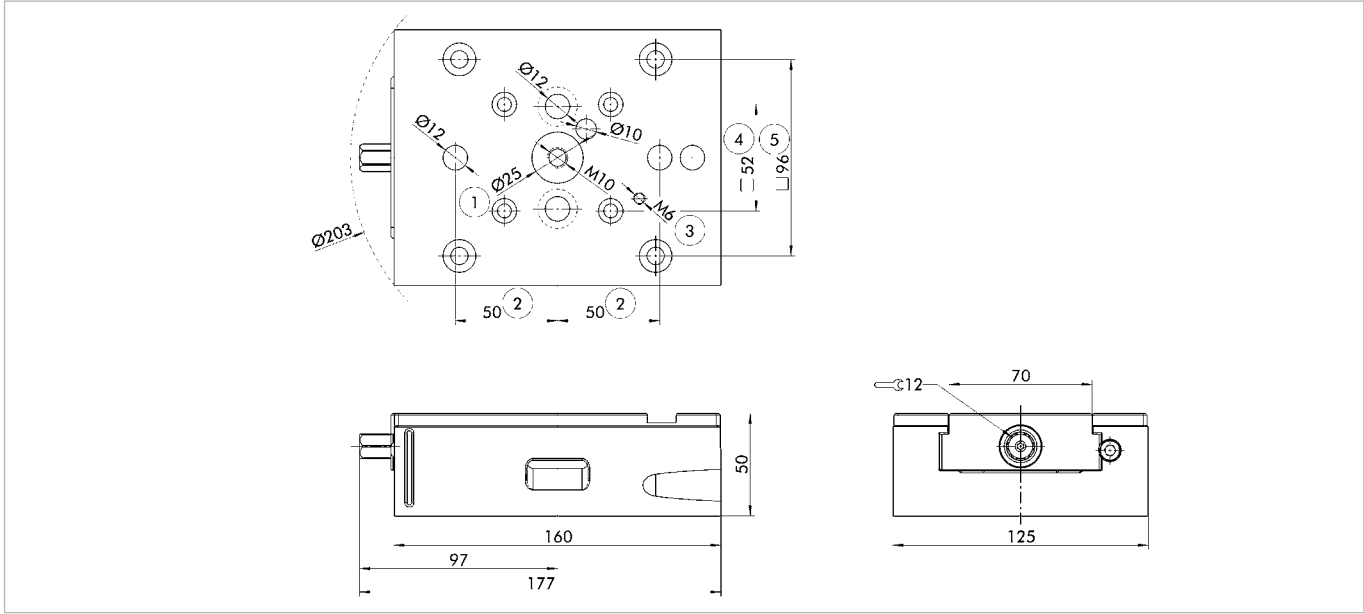
注記

システムジョー
このバージョンでは、クランピングデバイスとシステムジョーを別々に組み合わせる必要があります。

VERO-Sの使用
VERO-Sを使用する場合は、クランプピンに短縮ネジを使用するとともに、短縮インデックスピン(アクセサリ参照)を使用する必要があります。

適合システムジョー

製品名	品目	製品名	ID	幅 [mm]	奥行 [mm]	高さ [mm]	重量 [kg]
リバーシブルジョーグリップ	10	SGWB-G3-B 65-57-33	1514380	65	57	33	0.9
リバーシブルジョーグリップ	15	SGWB-S8-F 125-57-33	1518692	125	57	33	1.3
アルミニウムジョー	20	SGAL-B 125-68-40	0432469	125	68	40	1
アルミニウムジョー	25	SGAL-F 125-68-40	0432492	125	68	40	1.1
リバーシブルジョー	30	SGWB-G3-B 125-59-40	0430387	125	59	40	1.7
リバーシブルジョー	35	SGWB-G3-F 125-59-40	1586742	125	59	40	1.7
5軸ジョー	40	SG5A-B 125.44.5-33	1374779	125	44.5	33	0.9
5軸ジョー	45	SG5A-F 125-44.5-33	1374779	125	44.5	33	0.9
5軸ジョー	50	SG5A-B 125-45.5-40	0432472	125	45.5	40	1.1
5軸ジョー	55	SG5A-F 125-45.5-40	1551488	125	45.5	40	1.1



- ① NSE3クランピングピンに対応
- ② インデックスピンに対応
- ③ クランピングデバイスを正しく位置合わせするためのボカヨケボア穴
- ④ GFD-SP mini Ø16 h6 クランピングピンに対応
- ⑤ GFD-SP mini Ø20 h6クランプピンに対応

クランピングステーション

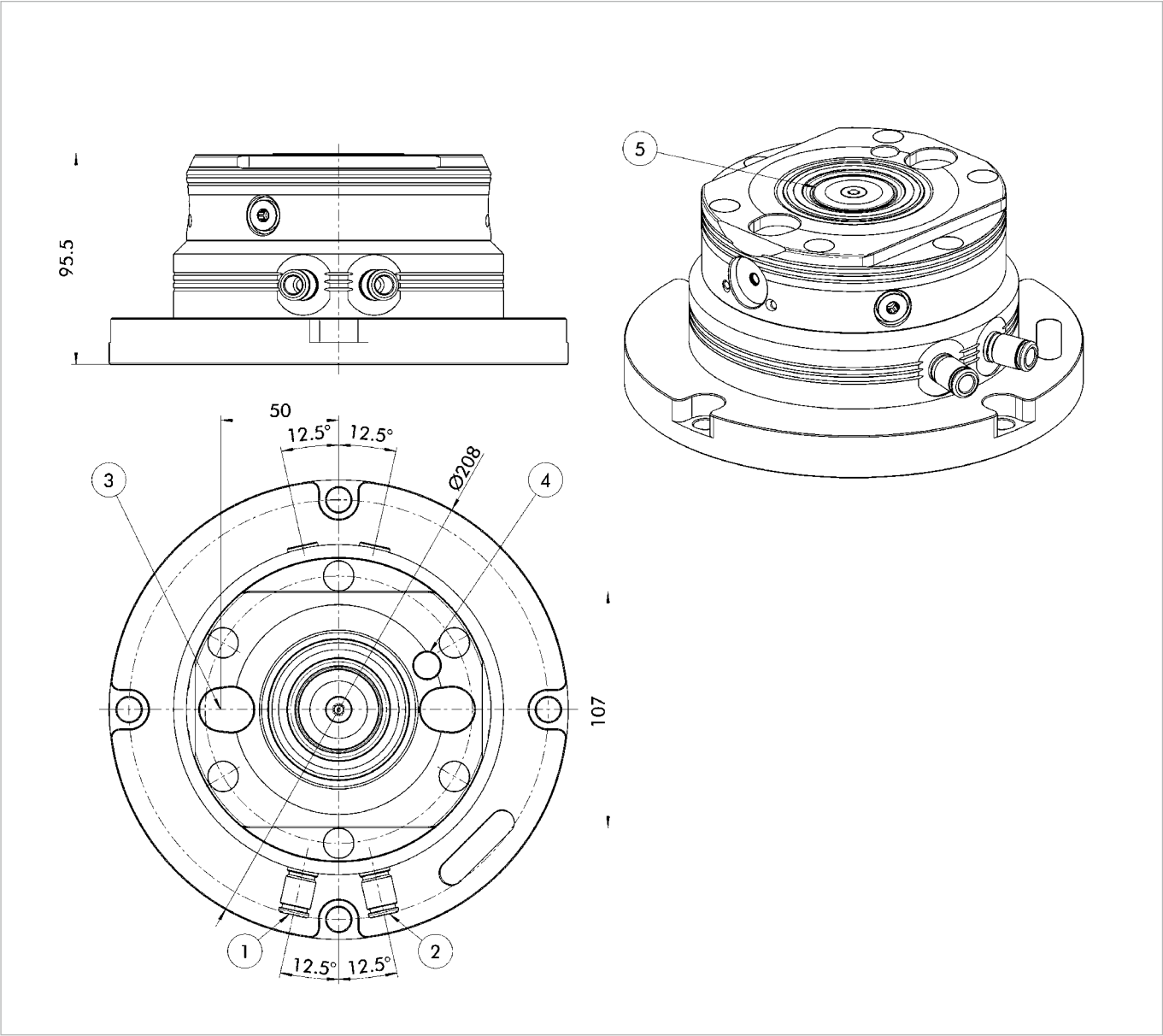
回転防止機構付き片側クランピングステーション(ターボ機能搭載)

納品内容

クランピングステーション、シールニップル、空圧プラグ接続部、防塵キャップ、取扱説明書
(別売: クランプピン、位置決めピン、円筒クランプ)

技術データ

製品名	ID	引込み力 [kN]	ターボ付き引き込み力o [kN]	解放圧力 [bar]	繰り返し精度 [mm]	重量 [kg]
NSL3 Ø208-2V1	1621657	8	28	6	< 0.005	11



技術仕様は予告なく変更される場合があります。

- ① エア接続口 - モジュール開放
- ② エア接続口 - ターボ機能
- ③ クランピングデバイスの位置合わせ用嵌合溝
- ④ クランピングデバイスを正しく位置合わせするためのボカヨケボア穴
- ⑤ 標準装備: 一体型コーンシール

グリッパーフィンガー

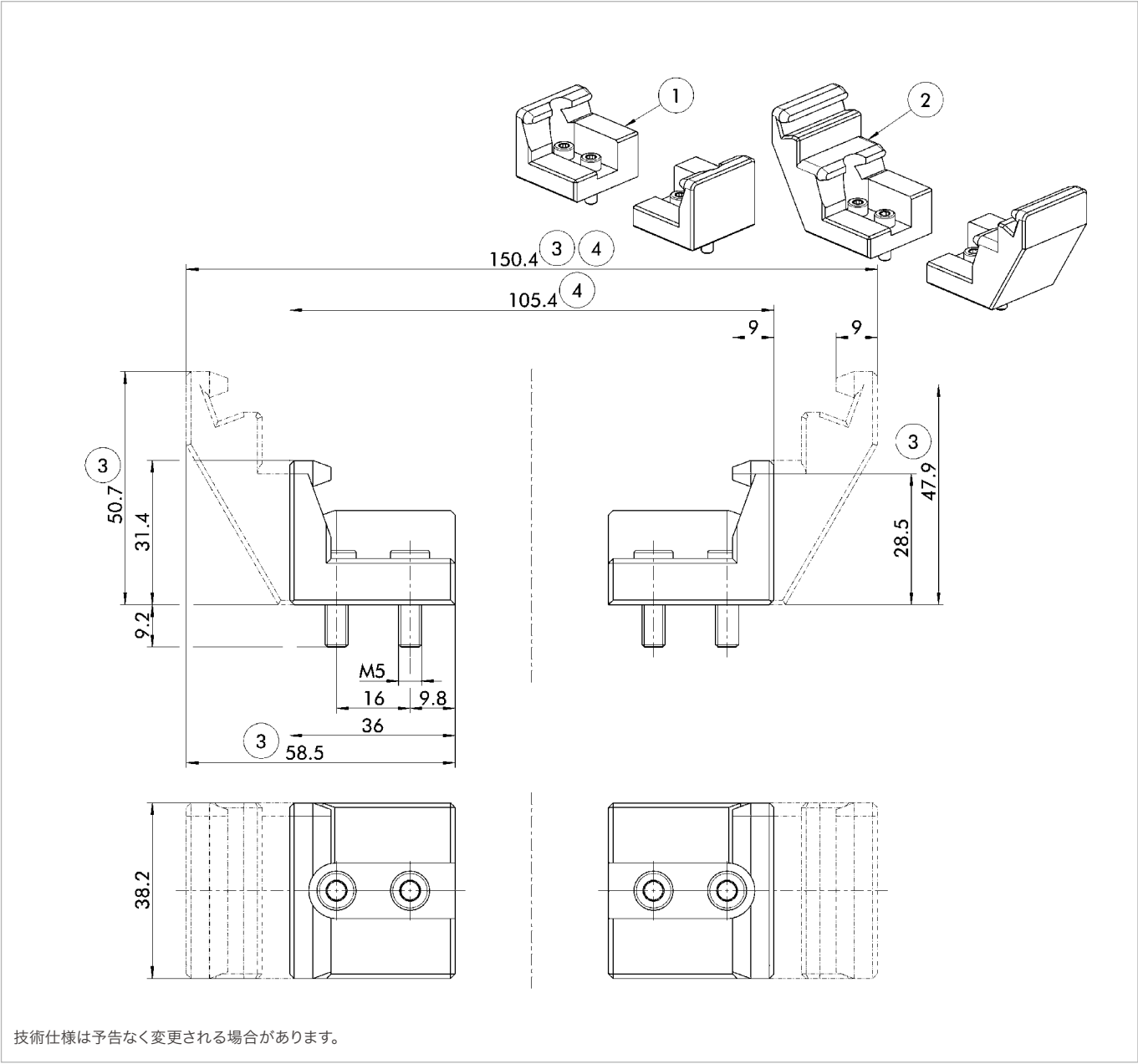
KSC3バイス専用グリッパーフィンガー
汎用グリッパー PGN-plus-P 80-1対応

納品内容

グリッパーフィンガー

技術データ

ID	推奨グリッパー	グリッパー ID
FIN KSC3 80	PGN-plus-P 80-1-AS	318522
FIN KSC3 80/125	PGN-plus-P 80-1-AS	318522



技術仕様は予告なく変更される場合があります。

- ① グリッパーフィンガー FIN KSC3 80
- ② グリッパーフィンガー-FIN KSC3 80/125
- ③ 法はグリッパーフィンガー FIN KSC3 80/125にのみ有効
- ④ PGN-plus-P 80-1-AS (ID 318522)との組み合わせ時のグリッパーフィンガー最大開口幅

システムジョー

リバーシブルジョー、ソフトグリップ
可動ジョー付き設計
両側に5mm特殊グリップステップを装備し、
アルミニウムやプラスチックなどの軟質材料
のクランプを可能にします。



適用対象	製品名	インターフェース	ID
KSC3 80-130-VA	SGWB-SG5-B 80-40.3-28		1514366
KSC3 80-190-VA			
KSC3 125-160-VA	SGWB-SG5-B 125-57-33		1514367

リバーシブルジョー グリップ
可動ジョー付き設計
両側に3mmグリップステップ(22HRCまで)
と平滑なクランプ面を装備。.



適用対象	製品名	インターフェース	ID
KSC3 80-130-VA	SGWB-G3-B 80-40.3-28	W-80-1	0432715
KSC3 80-190-VA			
KSC3 125-160-VA	SGWB-G3-B 125-57-33		0432474

リバーシブルジョー 超硬グリップ
可動ジョー付き設計
両側に超硬グリップステップ3mm
(58HRCまで)と平滑なクランプ面を装備。



適用対象	製品名	インターフェース	ID
KSC3 80-130-VA	SGWB-CG3-B 80-40-28		1514368
KSC3 80-190-VA			
KSC3 125-160-VA	SGWB-CG3-B 125-57-33		1514374

リバーシブルジョー グリップ
可動ジョー付き設計
両側に5mmグリップステップ(22HRCまで)
と平滑なクランプ面を装備。



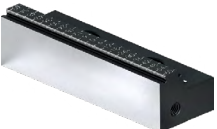
適用対象	製品名	インターフェース	ID
KSC3 80-130-VA	SGWB-G5-B 80-41.5-28		1514364
KSC3 80-190-VA			
KSC3 125-160-VA	SGWB-G5-B 125-57-33		1514365

リバーシブルジョー 超硬グリップ
可動ジョー付き設計
両側に超硬グリップステップ5mm
(58HRCまで)と平滑なクランプ面を装備。



適用対象	製品名	インターフェース	ID
KSC3 80-130-VA	SGWB-CG5-B 80-40-28		1514375
KSC3 80-190-VA			
KSC3 125-160-VA	SGWB-CG5-B 125-57-33		1514376

エンボス加工プロファイル付き
リバーシブルジョー
可動ジョー付き設計
両側に特殊グリップステップを装備し、プレ
エンボス加工されたワークを簡単かつ確実に
クランプします



適用対象	製品名	インターフェース	ID
KSC3 80-130-VA	SGWB-GL-B 80-40-28		1514377
KSC3 80-190-VA			
KSC3 125-160-VA	SGWB-GL-B 125-57-33		1514378

リバーシブルジョー
可動ジョー付き設計
片側に3mmグリップステップ(22HRCまで)
、もう片側は高さ40mmで平滑なクランプ面
とトップジョー取付用ねじ山を装備。



適用対象	製品名	インターフェース	ID
KSC3 125-160-VA	SGWB-G3-B 125-59-40	W-125-1	0430387

リバーシブルジョー
固定ジョー付き設計
片側に3mmグリップステップ(22HRCまで)
、もう片側は高さ40mmで平滑なクランプ面
とトップジョー取付用ねじ山を装備。.



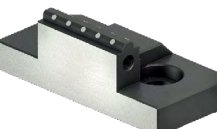
適用対象	製品名	インターフェース	ID
KSC3-K 125-160	SGWB-G3-F 125-59-40	W-125-1	1586742

リバーシブルジョー グリップ
可動ジョー付き設計
ジョー幅を縮小。
両側に3mmグリップステップ(22HRCまで)
と平滑なクランプ面を装備。.



適用対象	製品名	インターフェース	ID
KSC3 80-130-VA	SGWB-G3-B 40-40.3-28		1514379
KSC3 80-190-VA			
KSC3 125-160-VA	SGWB-G3-B 65-57-33		1514380

リバーシブルジョー 超硬グリップ
可動ジョー付き設計
ジョー幅を縮小。
両側に3mmグリップステップ(22HRCまで)
と平滑なクランプ面を装備。



適用対象	製品名	インターフェース	ID
KSC3 80-130-VA	SGWB-CG3-B 40-40.3-28		1414567
KSC3 80-190-VA			
KSC3 125-160-VA	SGWB-CG3-B 65-57-33		1414568

アルミニウムジョー
可動ジョー付き設計
お客様の現場での再加工に使用。輪郭加工
や特殊形状の追加などに対応。



適用対象	製品名	インターフェース	ID
KSC3 80-130-VA	SGAL-B 80-48-28		0432718
KSC3-K 80-130-VA			
KSC3 80-190-VA			
KSC3-K 80-190-VA			
KSC3 125-160-VA	SGAL-B 125-68-40		0432469
KSC3-K 125-160-VA			

アルミニウムジョー
固定ジョー付き設計
お客様の現場での再加工に使用。
輪郭加工や特殊形状の追加などに対応。



適用対象	製品名	インターフェース	ID
KSC3-K 80-130-VA	SGAL-F 80-48-28		0432733
KSC3-K 80-190-VA			
KSC3-K 125-160-VA	SGAL-F 125-68-40		0432492

スチールジョー
可動ジョー付き設計
お客様の現場での再加工に使用。輪郭加工
や特殊形状の追加などに対応。



適用対象	製品名	インターフェース	ID
KSC3 80-130-VA	SG5-B 80-48-28		1367467
KSC3-K 80-130-VA			
KSC3 80-190-VA			
KSC3-K 80-190-VA			
KSC3 125-160-VA	SG5-B 125-68-40		1452569
KSC3-K 125-160-VA			

スチールジョー
固定ジョー付き設計
お客様の現場での再加工に使用。
輪郭加工や特殊形状の追加などに対応。



適用対象	製品名	インターフェース	ID
KSC3-K 80-130-VA	SG5-F 80-48-28		1561216
KSC3-K 80-190-VA			
KSC3-K 125-160-VA	SG5-F 125-68-40		1559434

旋回プレート
アダプタープレートおよび6面リバーシブルジ
ョーと組み合わせて、大型ワークのクランプ
に使用。



適用対象	製品名	インターフェース	ID
KSC3 80-130-VA	SGP-3 125-76-19	W-38	0432720
KSC3 80-190-VA			
KSC3 125-160-VA	SGP-3 180-95-22	W-38	0432470

アダプタープレート
旋回プレートおよび6面リバーシブルジョーと
組み合わせて、大型ワークのクランプに
使用。



適用対象	製品名	インターフェース	ID
KSC3 80-130-VA	SGA-3 125-39-19	W-38	0432719
KSC3 80-190-VA			
KSC3 125-160-VA	SGA-3 180-62-22	W-38	0432471

リバーシブルジョーグリップ
可動ジョー付き設計
研削加工済みステップ、OP20精密加工用。



適用対象	製品名	インターフェース	ID
KSC3 80-130-VA	SGWB-S4-B 80-40.3-28		1497516
KSC3 80-190-VA			
KSC3 80-130-VA			
KSC3-K 80-130-VA			
KSC3 80-190-VA	SGWB-S8-B 80-40-28		1518693
KSC3-K 80-190-VA			
KSC3 125-160-VA	SGWB-S6-B 125-57-33		1497517
KSC3 125-160-VA	SGWB-S8-B 125-57-33		1518691
KSC3-K 125-160-VA			

リバーシブルジョーグリップ
固定ジョー付き設計
研削加工済みステップ、OP20精密加工用。



適用対象	製品名	インターフェース	ID
KSC3-K 80-130-VA	SGWB-S8-F 80-40-28		1518694
KSC3-K 80-190-VA			
KSC3-K 125-160-VA			
KSC3-K 125-160-VA	SGWB-S8-F 125-57-33		1518692

5軸ジョー
可動ジョー付き設計
片側に平滑なクランプ面とトップジャー取付
用ねじ山を装備。



適用対象	製品名	インターフェース	ID
KSC3 125-160-VA	SG5A-B 125-44.5-33		1374778
KSC3-K 125-160-VA			
KSC3 125-160-VA	SG5A-B 125-45.5-40	W-125-1	0432472
KSC3-K 125-160-VA			

5軸ジョー
固定ジョー付き設計
片側に平滑なクランプ面とトップジャー取付
用ねじ山を装備。



適用対象	製品名	インターフェース	ID
KSC3-K 125-160-VA	SG5A-F 125-44.5-33		1374779
KSC3-K 125-160-VA	SG5A-F 125-45.5-40	W-125-1	1551488

5軸ジョー
可動ジョー付き設計
ジョー幅65mm、3mmグリップステップ付き
リバーシブルジョー付属



適用対象	製品名	インターフェース	ID
KSC3 125-160-VA	SG5A-B 65-57-40	W-65-1	0432473

コンビジョー
可動ジョー付き設計
片面はトップジョー取り付け対応。
VSトップジョーも追加装着可能。



適用対象	製品名	インターフェース	ID
KSC3 125-160-VA	SGK-B 125-45.5-40	W-125-1 W-125-3	0432468

6方向ジョーシステム
ワークを6面からクランプするジョーセット。
クランプ力が大幅に向上します。



適用対象	製品名	インターフェース	ID
KSC3 125-160-VA	SG6F 125-57-40		0432485

プリズムジョー
可動ジョー付き設計
丸材の水平・垂直クランプ用。



適用対象	製品名	インターフェース	ID
KSC3 80-130-VA			
KSC3 80-190-VA	SGVA-B 80-38.5-52		1395548
KSC3 125-160-VA	SGVA-B 125-57-67		1395549

プリズムジョー 縦置き
可動ジョー付き設計
丸物ワークの縦方向クランプ用
両面に5mmグリップステップ(22HRCまで)
と平滑クランプ面を装備



適用対象	製品名	インターフェース	ID
KSC3 80-130-VA			
KSC3 80-190-VA	SGVA-B 80-25-40		1468522
KSC3 125-160-VA	SGVA-B 125-25-57		1468523

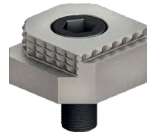
センタージョーグリップ
フローティング式で1段取り2個取りが可能。
両面にスプリングプレートまたはトップジョー
取り付け対応。



適用対象	製品名	インターフェース	ID
KSC3 80-130-VA			
KSC3 80-190-VA	SGM-G3 80-16-28		1474205
KSC3 80-130-VA			
KSC3 80-190-VA	SGM-G3 80-24-28		1474206
KSC3 125-160-VA	SGM-G3 125-16-33		1474207
KSC3 125-160-VA	SGM-G3 125-26-33		1474208

トップジョー

6面リバーシブルジョー
5段階グリップステップおよび
コーティング済みクランプ面を装備。



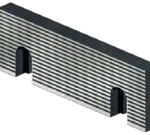
製品名	幅 mm	高さ mm	奥行 mm	インターフェース	ID
GBG-6W 38-38-18	38.5	18	38.2	W-38	0430803

6面リバーシブルジョー
5段階超硬グリップステップおよび平滑なク
ランプ面を装備。



製品名	幅 mm	高さ mm	奥行 mm	インターフェース	ID
GBCG-6W 38-38-18	38.5	18	38.2	W-38	1395550

プロファイルジョー
ジョーとワークの摩擦力を向上させ、
クランプ痕を残しません。



製品名	幅 mm	高さ mm	奥行 mm	インターフェース	ID
GBD 125-40-11.5	125	40	11.5	W-125-1	1373349

荒削りジョー
ジョーとワークの摩擦力を向上させ、
クランプ痕を最小限に抑えます。



製品名	幅 mm	高さ mm	奥行 mm	インターフェース	ID
GBC 125-40-12.5	125	40	12.5	W-125-1	1373268

研削ジョー
完全研削加工済みクランプ面を装備。



製品名	幅 mm	高さ mm	奥行 mm	インターフェース	ID
GBP 125-40-11.5	125	40	11.5	W-125-1	1373278

ソフトジョー
お客様の現場での再加工が可能な焼入れ可
能ジョー。
輪郭加工や特殊形状の追加などに対応。



製品名	幅 mm	高さ mm	奥行 mm	インターフェース	ID
GBW 125-40-20	125	40	20	W-125-1	1373288

ステップジョー
8mm研削ステップ付き。



製品名	幅 mm	高さ mm	奥行 mm	インターフェース	ID
GBS 125-40-11.5-8	125	40	11.5	W-125-1	1373327

ステップジョー
17mm研削ステップ付き。.



製品名	幅 mm	高さ mm	奥行 mm	インターフェース	ID
GBS 125-40-11.5-17	125	40	11.5	W-125-1	0430413

ステップジョー
5mmコーティングステップ付き。



製品名	幅 mm	高さ mm	奥行 mm	インターフェース	ID
GBS-W 80-28-10-5	80	28	10	W-80-1	1395509
GBS-W 125-40-11.5-5	125	40	11.5	W-125-1	0430414

ステップジョー
3mmグリップステップおよび18mm研削
ステップ付き。



製品名	幅 mm	高さ mm	奥行 mm	インターフェース	ID
GBS-G3 125-40-21.5-18	125	40	21.5	W-125-1	0430415
GBS-G3 125-40-24-18	125	40	24	W-125-1	1322989

ステップジョー
5mm特殊「ソフト」グリップステップ付き。
プラスチックやアルミニウムなどの軟質材料
のエンボスクランプ用。



製品名	幅 mm	高さ mm	奥行 mm	インターフェース	ID
GBS-SG5 125-40-11.5	125	40	11.5	W-125-1	1393552

ステップジョー
3mmグリップステップ付き。
22HRCまでの未硬化材料のエンボスクラン
プ用。



製品名	幅 mm	高さ mm	奥行 mm	インターフェース	ID
GBS-G3 80-28-10	80	28	10	W-80-1	1326805
GBS-G3 125-40-11.5	125	40	11.5	W-125-1	1373331

ステップジョー
5mmグリップステップ付き。
22HRCまでの未硬化材料の
エンボスクランプ用。



製品名	幅 mm	高さ mm	奥行 mm	インターフェース	ID
GBS-G5 125-40-11.5	125	40	11.5	W-125-1	1373334
GBS-G5 65-22-8	65	22	8	W-65-1	1465122

ステップジョー
8mmグリップステップ付き。
22HRCまでの未硬化材料の
エンボスクランプ用。



製品名	幅 mm	高さ mm	奥行 mm	インターフェース	ID
GBS-G8 125-40-11.5	125	40	11.5	W-125-1	1373338

ステップジョー
3mm超硬グリップステップ付き。
58HRCまでの硬化材料の
エンボスクランプ用。



製品名	幅 mm	高さ mm	奥行 mm	インターフェース	ID
GBS-CG3 125-40-11.5	125	40	11.5	W-125-1	1395524

ステップジョー
5mm超硬グリップステップ付き。
58HRCまでの硬化材料の
エンボスクランプ用。



製品名	幅 mm	高さ mm	奥行 mm	インターフェース	ID
GBS-CG5 125-40-11.5	125	40	11.5	W-125-1	1424000

ステップジョー
3mm特殊グリップステップ付き。
プレエンボス加工済み材料およびワークの
クランプ用。.



製品名	幅 mm	高さ mm	奥行 mm	インターフェース	ID
GBS-GL3 125-40-11.5	125	40	11.5	W-125-1	1395577

Tスロット付きステップジョー
3mmグリップステップ付き。
位置決めストリップ取付用Tスロット。



製品名	幅 mm	高さ mm	奥行 mm	インターフェース	ID
GBS-G3-T 125-40-17.5	125	40	17.5	W-125-1	0430248

Tスロット付きステップジョー
5mmグリップステップ付き
位置決めストリップ取り付け用Tスロット装備



製品名	幅 mm	高さ mm	奥行 mm	インターフェース	ID
GBS-G5-T 125-40-17.5	125	40	17.5	W-125-1	0430247

Tスロット付きステップジョー
8mmグリップステップ付き
位置決めストリップ取り付け用Tスロット装
備。



製品名	幅 mm	高さ mm	奥行 mm	インターフェース	ID
GBS-G8-T 125-40-17.5	125	40	17.5	W-125-1	0430237

位置決めバー
Tスロット付き段付きジョー全てに対応。



製品名	幅 mm	高さ mm	奥行 mm	インターフェース	ID
GPI 125-32-13.5	125	32	13.5	W-125-1	0430238

グリップジョー
硬度22HRCまでの
未焼入れ材食い込みクランプ



製品名	幅 mm	高さ mm	奥行 mm	インターフェース	ID
GBG 125-40-11.5	125	40	11.5	W-125-1	1373284

位置決めピン付きチャックジョー
引き込み式位置決めピンにより、
各ワークに合わせてジョーを素早く調整。



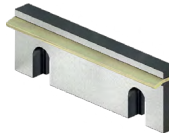
製品名	幅 mm	高さ mm	奥行 mm	インターフェース	ID
GPS 125-40-17	125	40	16.7	W-125-1	1509316

研削仕上げプリズムジョー
丸形ワークピースの精密クランプに対応
100 = Ø11 – Ø41 mm.
125 = Ø14 – Ø48 mm.
160 = Ø16 – Ø60 mm.



製品名	幅 mm	高さ mm	奥行 mm	インターフェース	ID
GVA 125-40-17.5	125	40	17.5	W-125-1	1373344

スプリングプレート式引き込みジョー
アクティブなジョー引き込み機能により
ワークへのクランプ痕を軽減し
より精密な加工を実現。



製品名	幅 mm	高さ mm	奥行 mm	インターフェース	ID
GFA 125-40-11.5	125	40	11.5	W-125-1	1373304

ばね鋼板式引き込みジョー
ワークにクランプ痕を残さないアクティブな
ジョー引き込み機能により、より高精度な加
工結果を実現。



製品名	幅 mm	高さ mm	奥行 mm	インターフェース	ID
GFB 80-24-9	80	24.3	9	W-80-1	0432736
GFB 125-39-10	125	39	10	W-125-1	0430192

精密引き込みジョー
アクティブなジョー引き込み機能により
ワークへのクランプ痕なしで
より精密な加工を実現



製品名	幅 mm	高さ mm	奥行 mm	インターフェース	ID
GBN-P 125-40-25	125	40	25	W-125-1	0430147

ソフトジョー
ユーザー再加工用ジョー。
高さ = 22 mm.



製品名	幅 mm	高さ mm	奥行 mm	インターフェース	ID
GBW 65-22-20	64	22	20	W-65-1	0490567

リバーシブルグリップジョー
縦方向3mm、横方向5mmの
グリップステップ付きリバーシブルジョー



製品名	幅 mm	高さ mm	奥行 mm	インターフェース	ID
GBG-W 65-22-8	65	22	8	W-65-1	0430729

研削仕上げプリズムジョー
丸形ワークピースの精密クランプに対応
高さ = 22mm



製品名	幅 mm	高さ mm	奥行 mm	インターフェース	ID
GVA 65-22-15	65	22	15	W-65-1	0430707

汎用ステップジョー
研削ステップ付き汎用段付きジョー



製品名	幅 mm	高さ mm	奥行 mm	インターフェース	ID
GPE 80-28-10-5	80	28	10	W-80-1	0432721
GPE 65-22-8-3	65	22	8	W-65-1	0430704

スムーズジョー VS
横方向に使用可能で、クランプ範囲を拡大
研削ステップ付き



製品名	幅 mm	高さ mm	奥行 mm	インターフェース	ID
GBE-VS 125-19-45	125	19	45	W-125-3	0430416

グリップジョー VS
横方向に使用可能で、クランプ範囲を拡大
3mmグリップステップ付き



製品名	幅 mm	高さ mm	奥行 mm	インターフェース	ID
GBG-VS 125-17-40	125	17	40	W-125-3	0430417

アクセサリ

クランプ力測定器
定置式クランプ装置のジョークランプ力を測定



適用対象	製品名	ID
KSC3 80-130-VA KSC3-K 80-130-VA KSC3 80-190-VA KSC3-K 80-190-VA KSC3 125-160-VA KSC3-K 125-160-VA	IFT SST Set	1475766

標準クランプピン
NSE3クランプモジュールとの確実な接続用短縮型取付ネジ付き。



適用対象	製品名	ID
KSC3 80-130-VA KSC3-K 80-130-VA KSC3 80-190-VA KSC3-K 80-190-VA KSC3 125-160-VA KSC3-K 125-160-VA	SPA 40-K	0432369

インデックスピン
V1回り止め機構を備えたVERO-Sモジュールの回転防止用として使用



適用対象	製品名	ID
KSC3 80-190-VA KSC3-K 80-190-VA KSC3 125-160-VA KSC3-K 125-160-VA	IXB V1-K	0432371

トルクレンチ 10 - 100 Nm
規定トルクを適用するために使用
1/2"角ドライブ付き



適用対象	製品名	ID
KSC3 80-130-VA KSC3-K 80-130-VA KSC3 80-190-VA KSC3-K 80-190-VA KSC3 125-160-VA KSC3-K 125-160-VA	GSH-D 10-100	0432477

ジョイント付き操作レバー
クランプ範囲の簡単なプリセット調整用
1/2"角ドライブ付き



適用対象	製品名	ID
KSC3 80-130-VA KSC3-K 80-130-VA KSC3 80-190-VA KSC3-K 80-190-VA KSC3 125-160-VA KSC3-K 125-160-VA	GSH-G 1/2"	0432478

六角インサート
サイズ12 1/2"角ドライブ用



適用対象	製品名	ID
KSC3 80-130-VA KSC3-K 80-130-VA KSC3 80-190-VA KSC3-K 80-190-VA KSC3 125-160-VA KSC3-K 125-160-VA	GSK-I SW12-1/2"	0432479

センタープラグ
ベース本体のネジ穴に使用



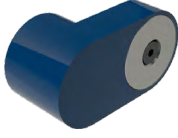
適用対象	製品名	ID
KSC3 80-130-VA KSC3-K 80-130-VA KSC3 80-190-VA KSC3-K 80-190-VA KSC3 125-160-VA KSC3-K 125-160-VA	GVSS M10x12	1323002

ワークストッパー
M8ストップネジ用。



適用対象	製品名	ID
KSC3 80-130-VA KSC3-K 80-130-VA KSC3 80-190-VA KSC3-K 80-190-VA KSC3 125-160-VA KSC3-K 125-160-VA	GWU-S grip 80-28	1645258

エクステンション
マグネット式ワークストッパー用アクセサリ。



適用対象	製品名	ID
KSC3 80-130-VA KSC3-K 80-130-VA KSC3 80-190-VA KSC3-K 80-190-VA KSC3 125-160-VA KSC3-K 125-160-VA	GWSA-M 60 x 15	1391293

ワークストッパー、マグネット式、小型
システムジョーまたはバイスへの
素早く簡単な取付用



適用対象	製品名	ID
KSC3 80-130-VA KSC3-K 80-130-VA KSC3 80-190-VA KSC3-K 80-190-VA KSC3 125-160-VA KSC3-K 125-160-VA	GWSA-M 60 x 15	1391293

ワークストッパー、マグネット式、大型
システムジョーまたはバイスへの
素早く簡単な取付用



適用対象	製品名	ID
KSC3 80-130-VA KSC3-K 80-130-VA KSC3 80-190-VA KSC3-K 80-190-VA KSC3 125-160-VA KSC3-K 125-160-VA	GWSA-M 115 x 15	1391331

ワークサポートセット

ワークサポートセット – 幅80mm
高さH = 28mm、グリップレベル3mmのシステムジョー用
高さs = 5、10、15、20、22mm。



適用対象	製品名	ID
KSC3 80-130-VA KSC3-K 80-130-VA KSC3 80-190-VA KSC3-K 80-190-VA	GWU-S grip 80-28	1394225

ワークサポートセット – 幅125mm
高さH = 33mm、3mm段付きシステムジョー対応
高さs = 8、12、20、25、27mm



適用対象	製品名	ID
KSC3 125-160-VA KSC3-K 125-160-VA	GWU-S grip 125-33	1394227

ワークサポート

ワークサポート – 幅80mm
各種高さあり
1セット = 2個

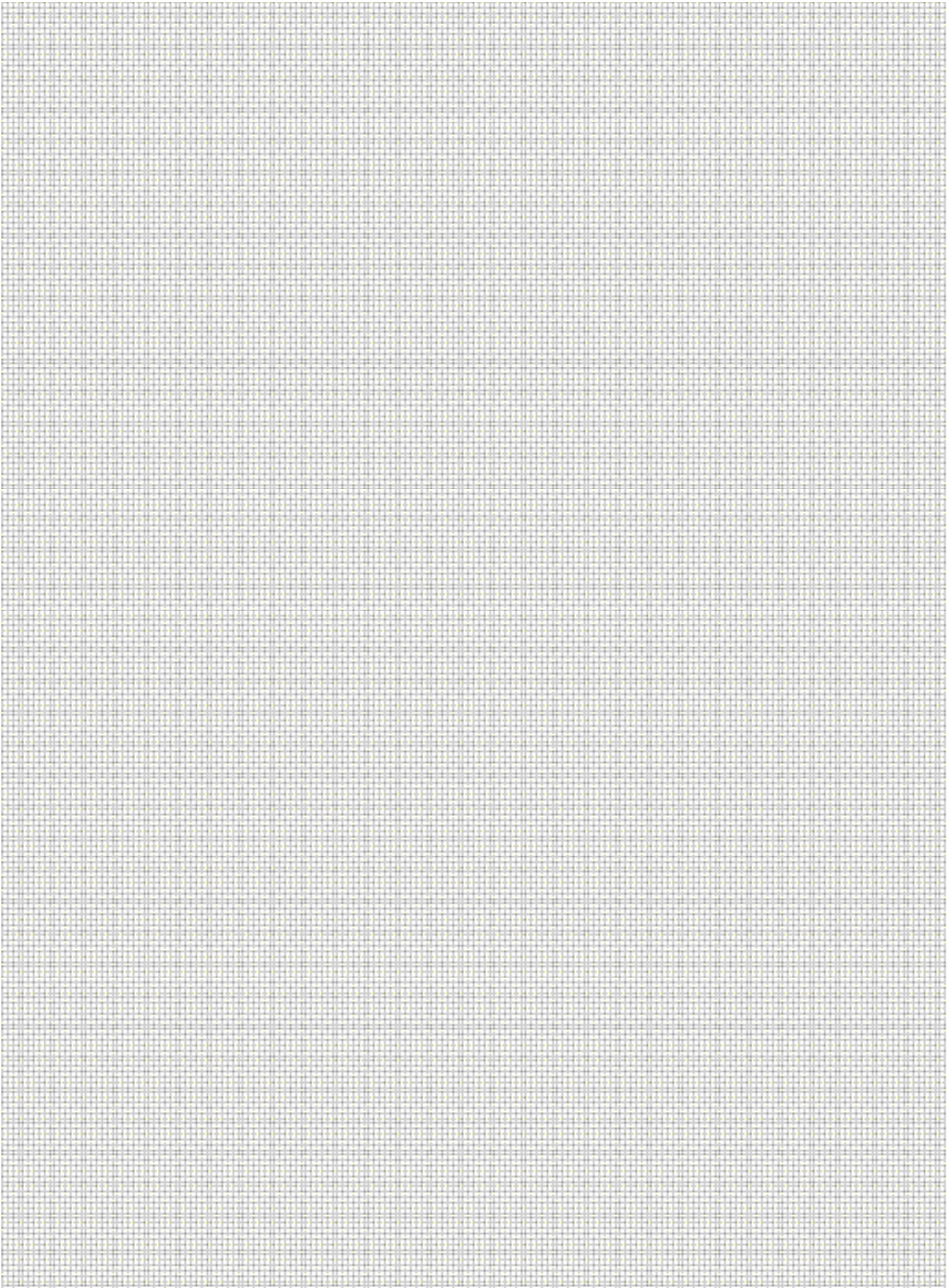


適用対象	製品名	高さ mm	ID
KSC3 80-130-VA KSC3-K 80-130-VA KSC3 80-190-VA KSC3-K 80-190-VA	GWU-M 80-5	5	1465960
KSC3 80-130-VA KSC3-K 80-130-VA KSC3 80-190-VA KSC3-K 80-190-VA	GWU-M 80-10	10	1465956
KSC3 80-130-VA KSC3-K 80-130-VA KSC3 80-190-VA KSC3-K 80-190-VA	GWU-M 80-15	15	1460327
KSC3 80-130-VA KSC3-K 80-130-VA KSC3 80-190-VA KSC3-K 80-190-VA	GWU-M 80-20	20	1411113
KSC3 80-130-VA KSC3-K 80-130-VA KSC3 80-190-VA KSC3-K 80-190-VA	GWU-M 80-22	22	1411114

ワークサポート – 幅125mm
各種高さあり
1セット = 2個



適用対象	製品名	高さ mm	ID
KSC3 125-160-VA KSC3-K 125-160-VA	GWU-M 125-8	8	1450266
KSC3 125-160-VA KSC3-K 125-160-VA	GWU-M 125-9	9	1462567
KSC3 125-160-VA KSC3-K 125-160-VA	GWU-M 125-10	10	1411328
KSC3 125-160-VA KSC3-K 125-160-VA	GWU-M 125-12	12	1447369
KSC3 125-160-VA KSC3-K 125-160-VA	GWU-M 125-15	15	1411350
KSC3 125-160-VA KSC3-K 125-160-VA	GWU-M 125-20	20	1452308
KSC3 125-160-VA KSC3-K 125-160-VA	GWU-M 125-22	22	1457551
KSC3 125-160-VA KSC3-K 125-160-VA	GWU-M 125-23	23	1411380
KSC3 125-160-VA KSC3-K 125-160-VA	GWU-M 125-25	25	1484475
KSC3 125-160-VA KSC3-K 125-160-VA	GWU-M 125-27	27	1461008
KSC3 125-160-VA KSC3-K 125-160-VA	GWU-M 125-30	30	1411387
KSC3 125-160-VA KSC3-K 125-160-VA	GWU-M 125-31	31	1484477
KSC3 125-160-VA KSC3-K 125-160-VA	GWU-M 125-32	32	1411398
KSC3 125-160-VA KSC3-K 125-160-VA	GWU-M 125-33	33	1484478
KSC3 125-160-VA KSC3-K 125-160-VA	GWU-M 125-34	34	1484480
KSC3 125-160-VA KSC3-K 125-160-VA	GWU-M 125-35	35	1411391
KSC3 125-160-VA KSC3-K 125-160-VA	GWU-M 125-36	36	1429618
KSC3 125-160-VA KSC3-K 125-160-VA	GWU-M 125-37	37	1411395
KSC3 125-160-VA KSC3-K 125-160-VA	GWU-M 125-38	38	1429615





シュンク・ジャパン株式会社

〒140-0004

東京都品川区南品川2-2-13

南品川JNビル1階

TEL: 03-6451-4321

FAX: 03-6451-4327

toiawase@schunkjapan.jp

<http://www.schunkjapan.jp/>

1642011-1M-09/2025

